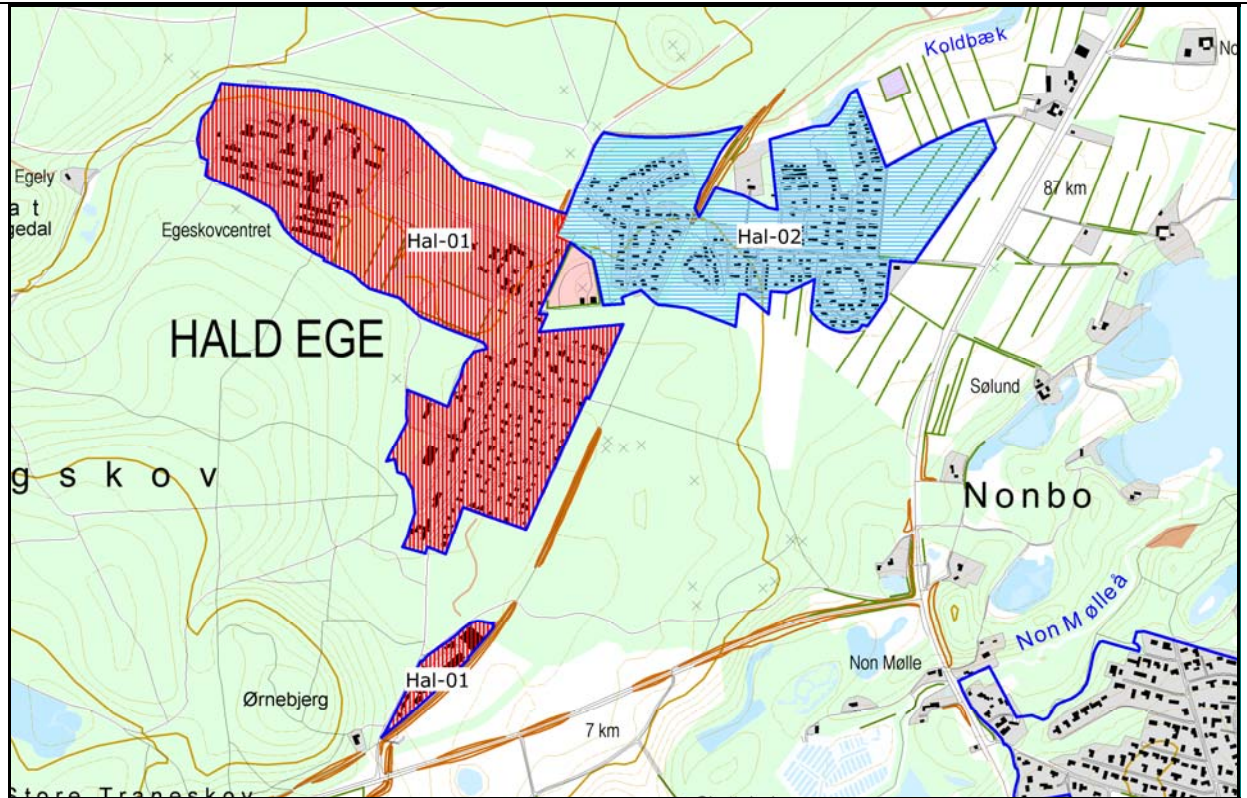


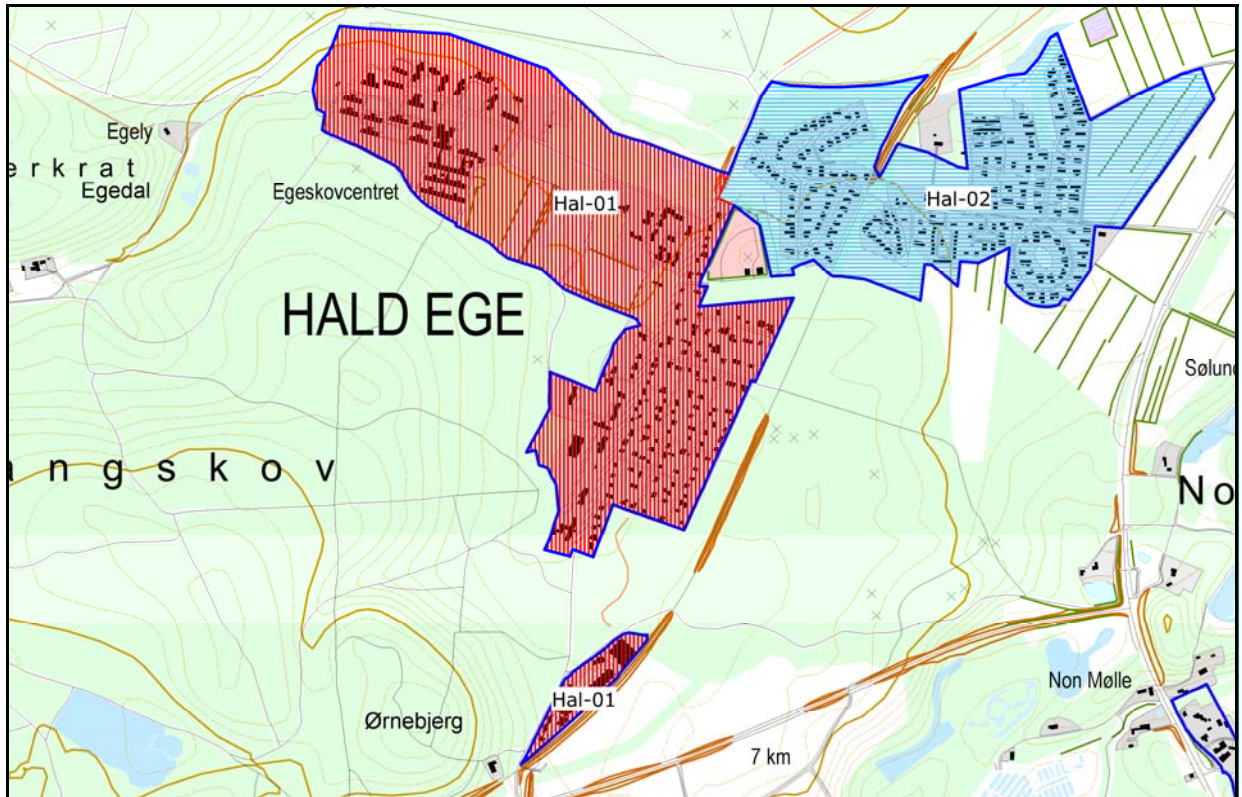
Hald Ege



Oversigtskort over Hald Ege

Rød = områdeklassificeret. **Lys blå** = undtaget fra områdeklassificering. **Mørk blå** = byzone.

Hal-01



Rød = områdeklassificeret. **Lys blå** = undtaget fra områdeklassificering. **Mørk blå** = byzone.

Område Hal-01

Beskrivelse

Hal-01 er områdeklassificeret.

Alder

En stor del af området blev bebygget før 1954.

Størrelse

Området er 51,0 ha.

Anvendelsehistorie

Området anvendes til boliger og offentlige formål.

Gennemgang af historiske planer, topografiske kort og luftfotos viser, at anvendelsen har været ensartet siden området blev bebygget.

Forureningsoplysninger

I området er der registreret enkelte virksomheder, der på baggrund af branchekendskab vurderes at være potentielt diffust forurenende.

Der er registreret enkelte forurenede eller potentielt forurenede lokaliteter i området.

Opfyldning

Der foreligger ikke oplysninger om nogen større udbredelse af opfyldningsmaterialer.

(fortsættes)

Hal-01
(fortsat)

Trafikanlæg

Der er ikke større veje eller trafikanlæg i området, men det lille selvstændige område mod syd grænser op til en nedlagt jernbanestrækning.

Samlet vurdering

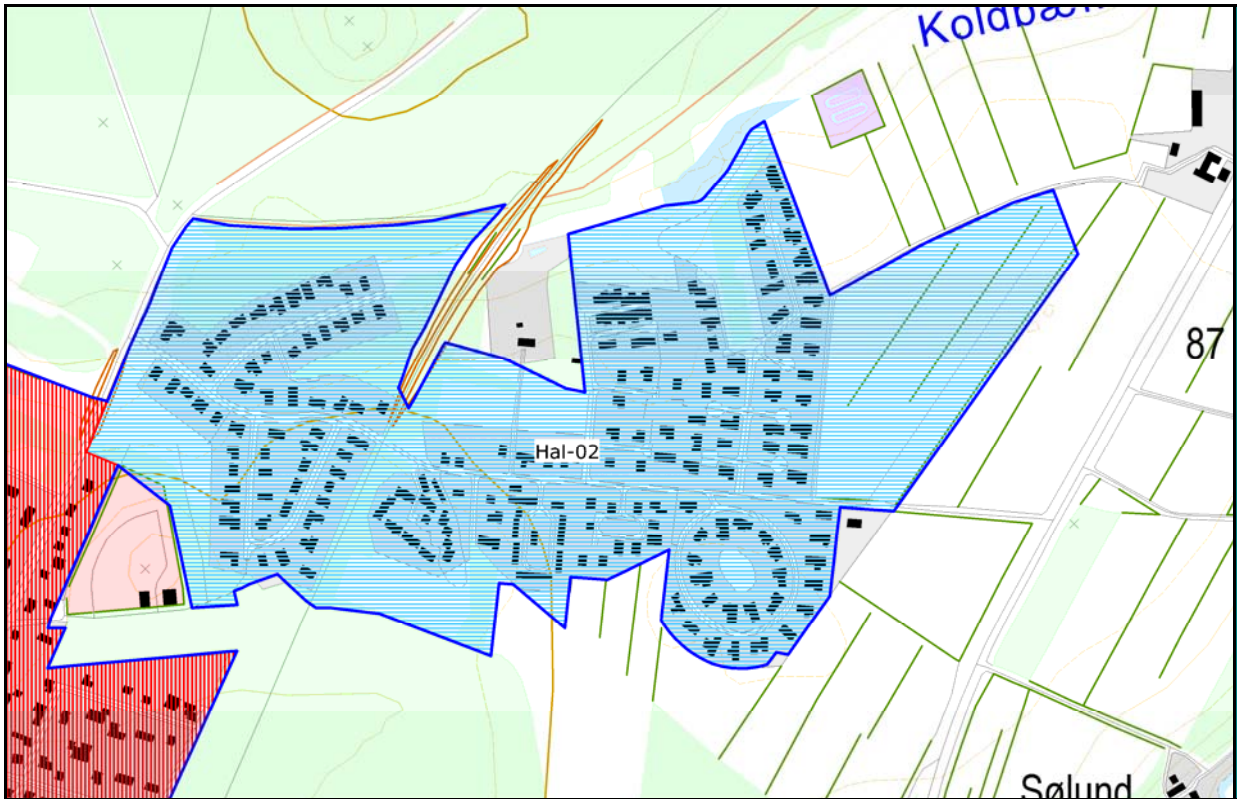
En stor del af området er bebygget før 1954, og området dækker den oprindelige bykerne.

Bebyggelsens alder og anvendelse betyder, at overfladejorden kan have været udsat for længerevarende påvirkning fra diffuse forureningskilder i form af trafik og anvendelse af faste brændsler. Dette medfører risiko for, at området generelt er diffust forurennet.

Der er ikke oplysninger, der giver en rimelig sikkerhed for at jorden i området generelt er ren.

Området forbliver områdeklassificeret.

Hal-02



Rød = områdeklassificeret. **Lys blå** = undtaget fra områdeklassificering. **Mørk blå** = byzone.

Område Hal-02

Beskrivelse

Hal-02 undtages fra områdeklassificeringen.

Alder

Størstedelen af området er bebygget løbende fra 1960'erne og frem.

Størrelse

Området er 36,9 ha.

Anvendelsehistorie

Området anvendes til boliger.

Gennemgang af historiske planer, topografiske kort og luftfotos viser, at anvendelsen har været ensartet siden området blev bebygget.

Forureningsoplysninger

Der er i området ikke registreret virksomheder, der vurderes at være potentielt diffust forurenende.

Der er ikke registreret forurenede eller potentielt forurenede lokaliteter i området.

Opfyldning

Der foreligger ikke oplysninger om nogen større udbredelse af opfyldningsmaterialer.

(fortsættes)

Hal-02
(fortsat)

Trafikanlæg

Der er ikke større veje eller trafikanlæg i området, men en lille nedlagt jernbanestrækning indgår i området.

Samlet vurdering

Bebyggelsen er af yngre dato, og aktiviteter i forbindelse med arealanvendelsen vurderes ikke at være tilstrækkelig diffust forurenende til at sandsynliggøre en generel lettere forurening af området.

Diffus forurening fra den nedlagte jernbanestrækning vurderes ikke at have påvirket overfladejordens forureningsgrad i området generelt.

Der er ikke oplysninger om virksomheder, forureninger eller opfyldningsmaterialer, der giver anledning til at antage, at området generelt er lettere forurenede.

Området undtages fra områdeklassificeringen.