

NØRREÅDALENS FREMTID

En regional landskabsstrategi for Nørreådal

Erfaringer med inddragelse og samarbejde i stor skala

Jørgen Jørgensen
Projektleder Natur og Vand
Viborg Kommune

Randers Kommune



Favrskov
Kommune



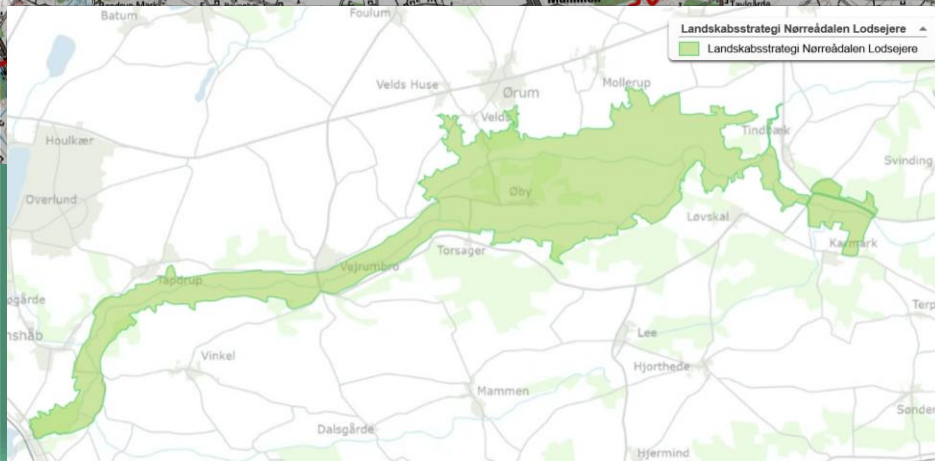
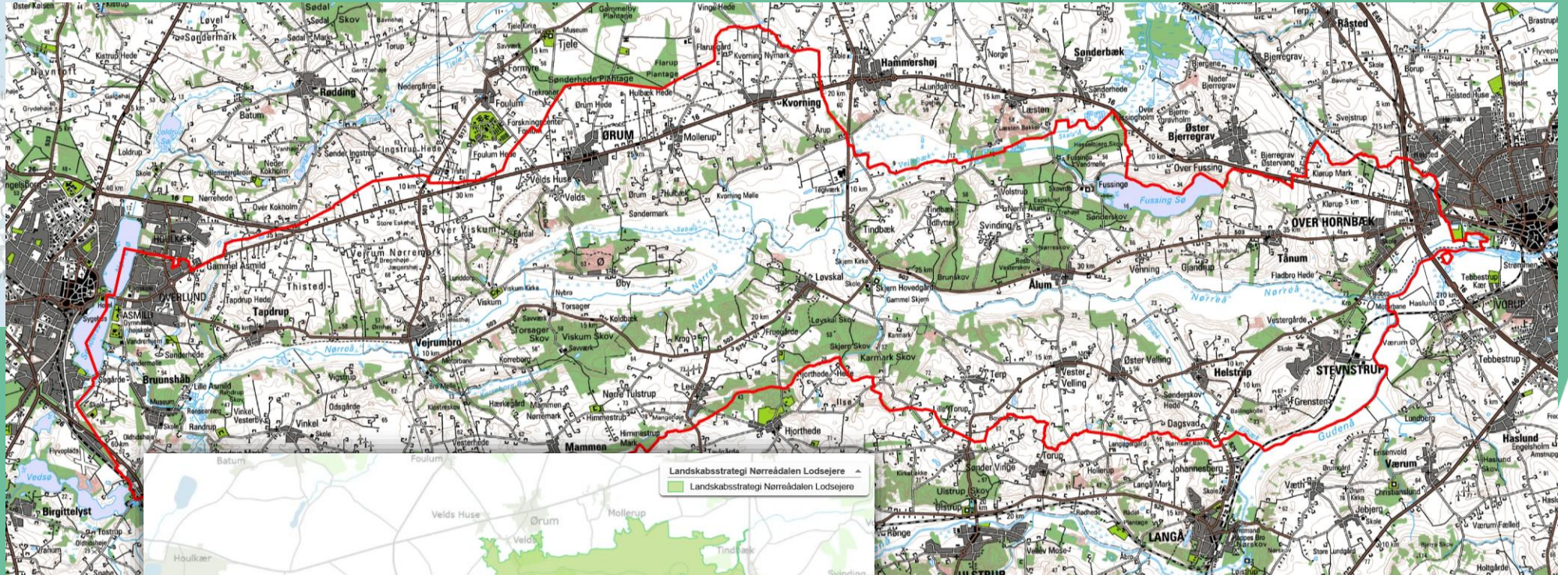
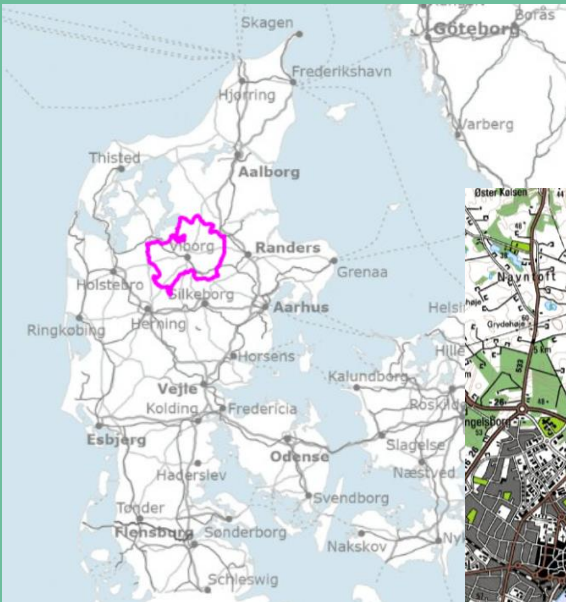
VIBORG
KOMMUNE

NATUREMAN



VIBORG
KOMMUNE

Geografi mm.



Natura2000 i Viborg Kommune
Life IP Natureman – Landmanden som naturforvalter



Behovet for en strategi

1. Konflikter

- Vandløbsvedligeholdelse
- Vandløbsregulativ

2. Klima, natur og miljø

- Klima og vand
- Klimagasser og lavbund
- Vandmiljøindsats og vådområder
- Natur og biodiversitet

3. Udvikling

- Landbrug
- Bosætning
- Friluftsliv
- Turisme

Regional og lokal landskabsstrategi for Nørreådalens fremtid

Forventninger :

- En samlet strategi med vision, mål og plandel
- Den samlede strategi skal indeholde lokale strategier og konkrete projekter
- En demokratisk proces, der skaber muligheder og overblik, faciliteret af Københavns Universitet som neutral part
- At lokal viden og eksterne eksperter skaber muligheder sammen



KØBENHAVNS
UNIVERSITET



RANDERS
Hvor å bli'r til hav, hvor det ferske bli'r salt

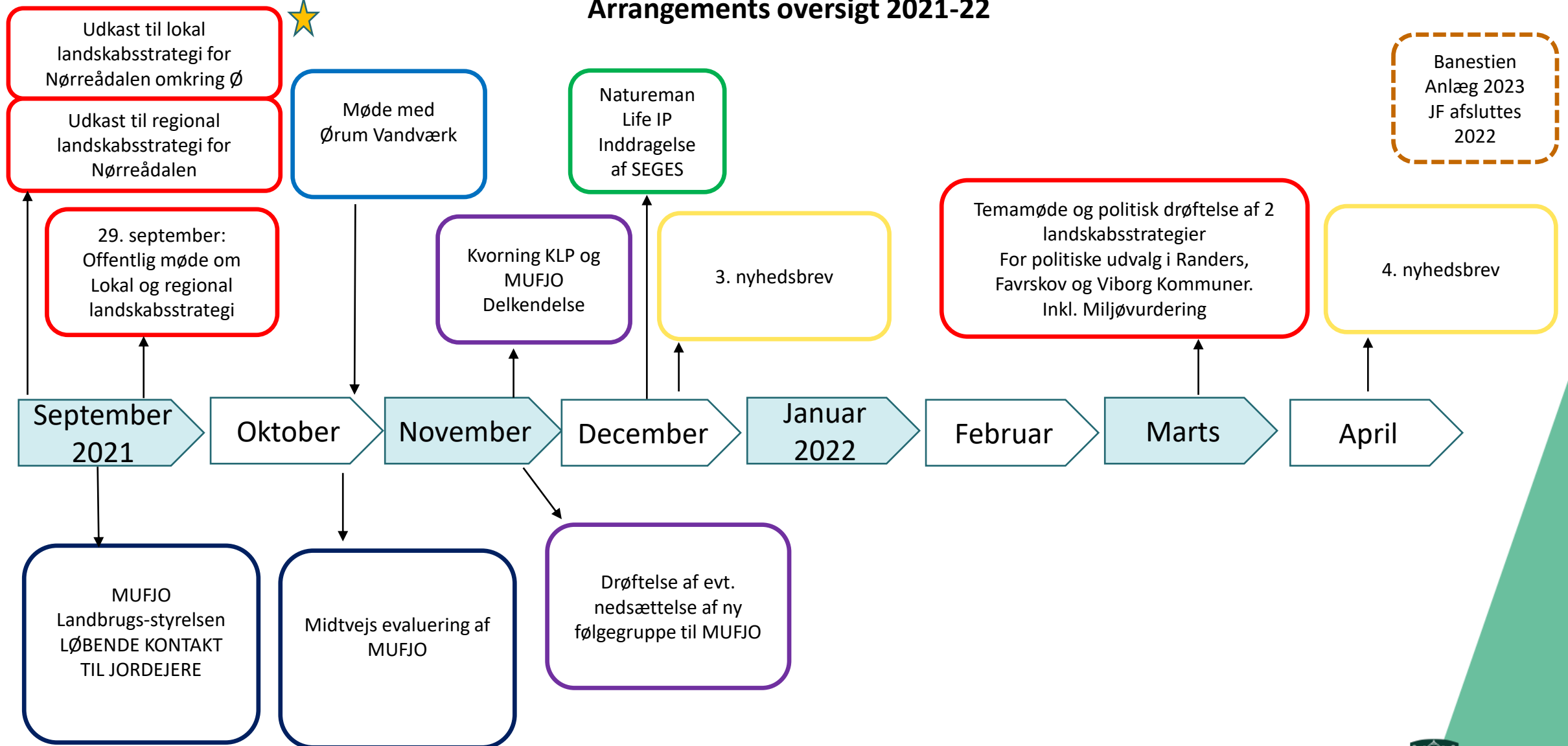


VIBORG
KOMMUNE

Opdateret 14.10.21

Lokal landskabsstrategi og MUFJO Arrangements oversigt 2021-22

Husk intern høring af strategiudkast i kommunen



Samarbejde

Interviews 2019-2020 Infomøder



4 Foredrag



3 Morgenkaffemøder



Vandworkshop - fokus på vandet i Nørreåen



KØBENHAVNS
UNIVERSITET

NATUREMAN

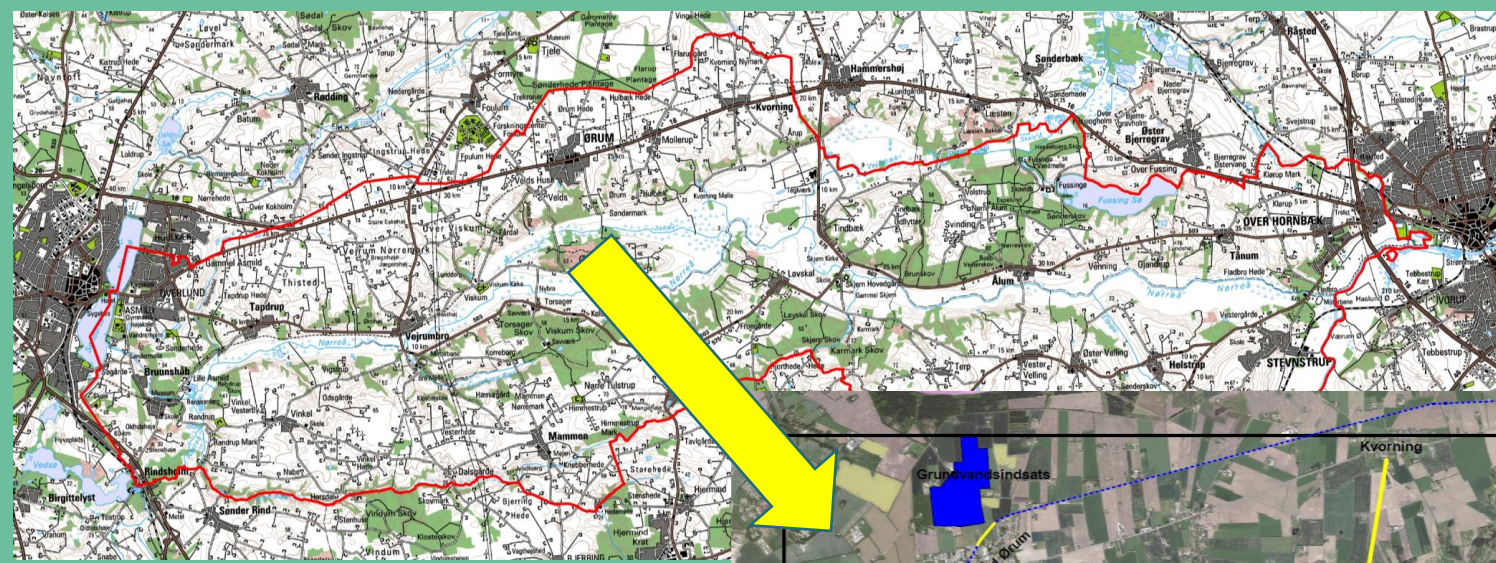


RANDERS
Hvor å bli'r til hav, hvor det ferske bli'r salt

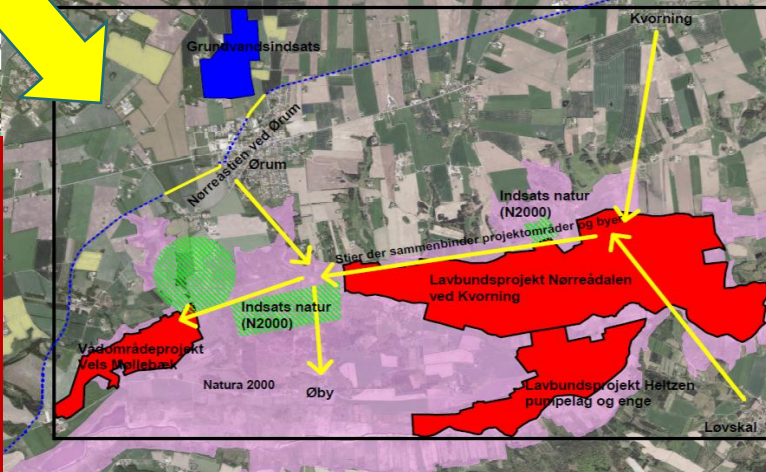
Favrskov
Kommune



VIBORG
KOMMUNE



STRATEGIGRUPPE
Lokal landskabsstrategi for
Ørumområdet
MUFJO



Forslag til Regional Landskabsstrategi for Nørreådalens fremtid

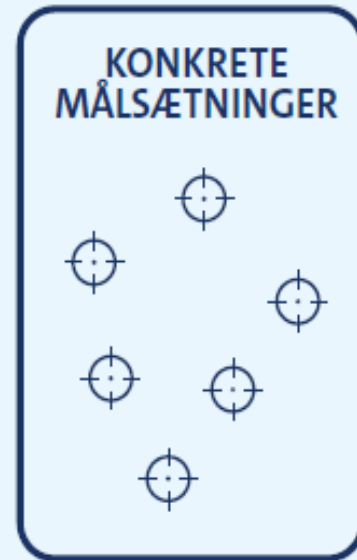
Klik og læs mere



Klik og læs mere



Klik og læs mere



Klik og læs mere



Landskabsstrategien indeholder én samlet vision for hele Nørreådal, to generelle målsætninger, 6 konkrete målsætninger og 8 prioriterede projekter, som afspejler målsætningerne for Nørreådalens fremtid.

"Alle medlemmer af grupperne har ikke været enige i alt, men alle har nikket til helheden"



VIBORG
KOMMUNE

Regional landskabsstrategi

VISION

”Vi vil i fællesskab værne om Nørreådalens varierede og storslåede natur og kulturlandskab.

Ådalen udvikles til et sammenhængende område af national og international betydning.

Det skal ske via en samarbejdsdreven forvaltning af værdierne, med Nørreåen som vores fælles vandvej fra Viborg til Randers.

Et rart sted at være.”



Regional landskabsstrategi

Generelle målsætninger

- A. Nørreådalens landskabskvaliteter – en relativt **åben ådal med en mosaik præget af jordbrug og natur** – skal beskyttes og udvikles med støtte til bl.a. græsning af ekstensivt drevne græsarealer og gennemførelse af lavbunds- og vådområdeprojekter, hvor også hensyn til natur og friluftsliv tænkes ind.

- B. **Forvaltningen af åen og vandets strømning gennem ådalen** skal gennemføres i **balancerede hensyn til landbruget, naturen, og klimaforandringerne.**



Regional landskabsstrategi

Konkrete målsætninger

1. **Landbrugets** fortsatte udviklingsmuligheder skal fremmes gennem jordfordelingsprojekter som giver muligheder for erstatningsjorder og bedre arrondering ved gennemførelse af klima-, miljø- og naturprojekter. Endvidere skal en natur- og miljøvenlig drift af ekstensive græsarealer understøttes bl.a. med støtte til hegning, græsning, slåning og biomassehøst.
2. Ådalens **naturværdier** skal sikres og udvikles gennem rådgivning, gennemførelse af pleje- og naturprojekter, herunder etablering af større, sammenhængende græsningsarealer. Værdier knyttet til ådalens skove og krat skal sikres og videreudvikles. Endelig bør der afsættes plads til frie naturprocesser.
3. Der skabes et **forvaltningsgrundlag for vandet i ådalen**, så der i en synergi mellem vandforvaltning, naturprojekter og klimahensyn sikres bedre muligheder for afgræsning, biomassehøst og adgang for dyr og mennesker.
4. Ådalens **friluftsliv** skal understøttes med flere og mere sammenhængende tilbud for gående, cyklende, ridende og kano- og kajakroere mm. Der skal i øvrigt etableres et sammenhængende stiforløb fra Viborg til Randers.
5. Ådalens betydning som **leve- og besøgssted** skal understøttes gennem mødesteder og aktiviteter.
6. Der gennemføres en koordineret **formidling** af natur- og kulturhistoriske steder og fortællinger.



Prioriterede projekter fra den regionale strategi

Sammenhængende græsningsarealer

Natur og landbrug

Flere MUFJO projekter

Natur og landbrug

Formidlingsindsats om Nørreådal

Formidling, leve og besøgssted

Nationalt/Internationalt vigtigt område

Natur og landbrug

Vandets strømningsveje

Vand og Miljø

Nørreå Natur og Fritidscenter

Formidling, leve og besøgssted

Natur på skrænterne

Natur og landbrug

Rekreativ rute fra Viborg til Randers

Friluftsliv



KØBENHAVNS
UNIVERSITET

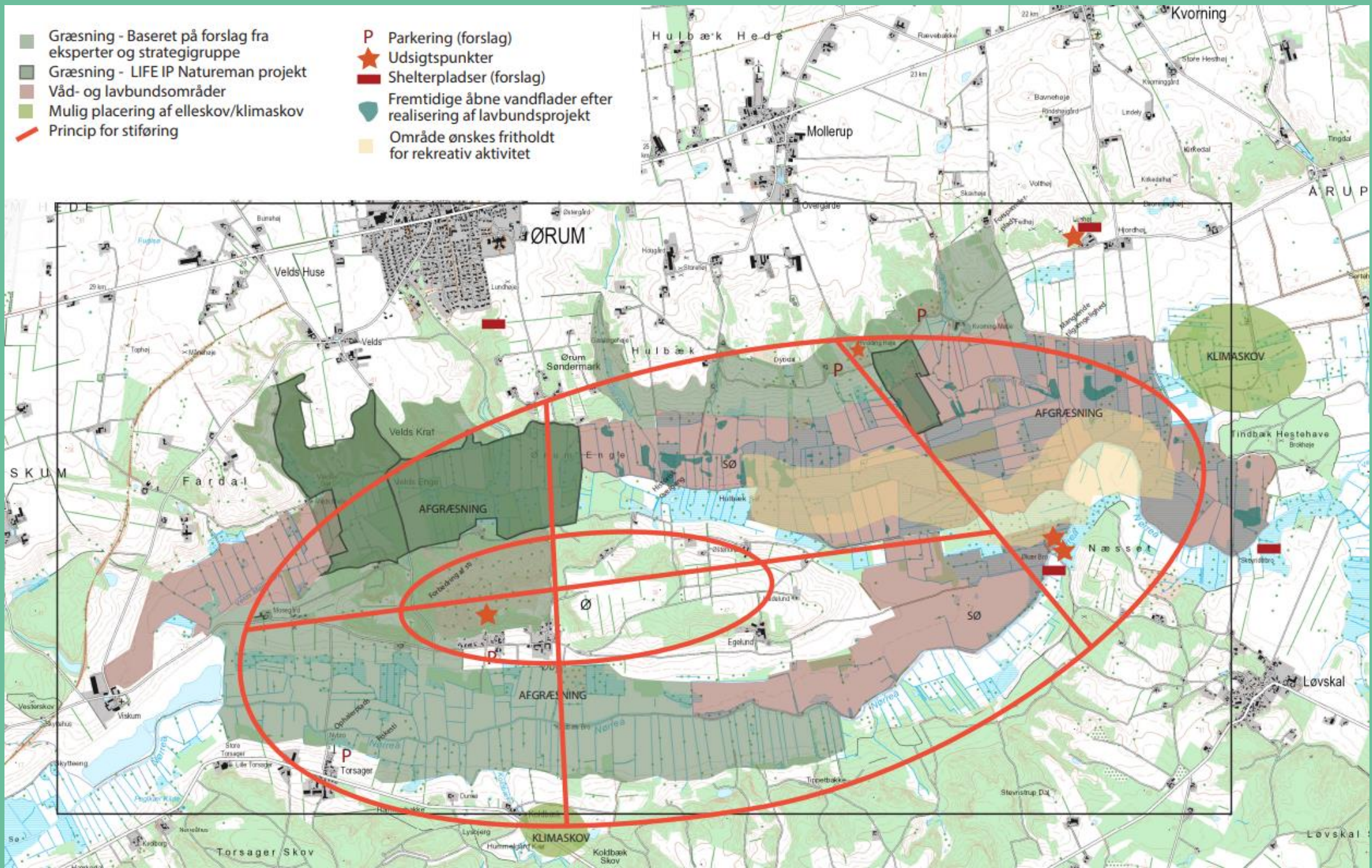


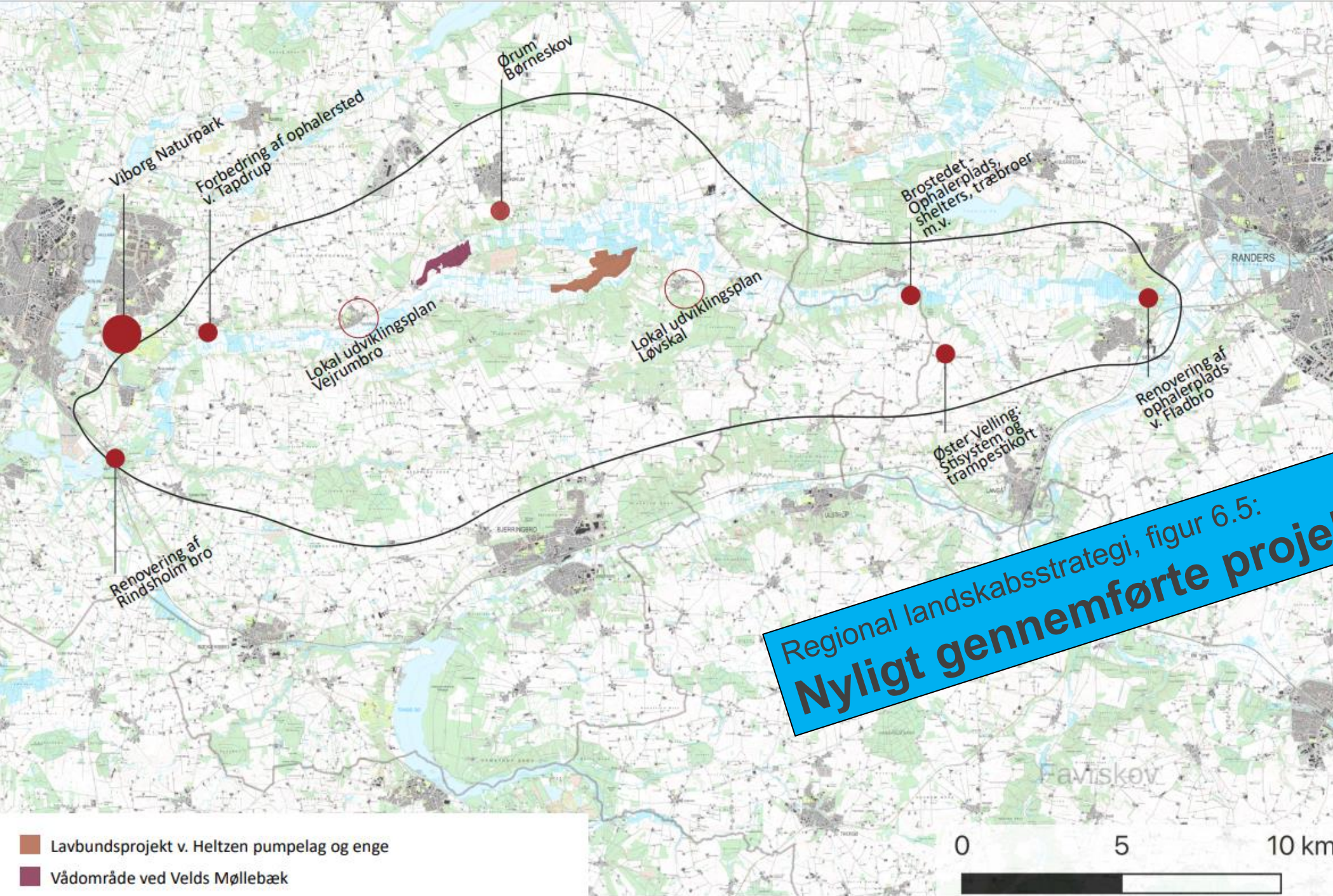
RANDERS
Hvor å bli'r til hav, hvor det ferske bli'r salt



VIBORG
KOMMUNE

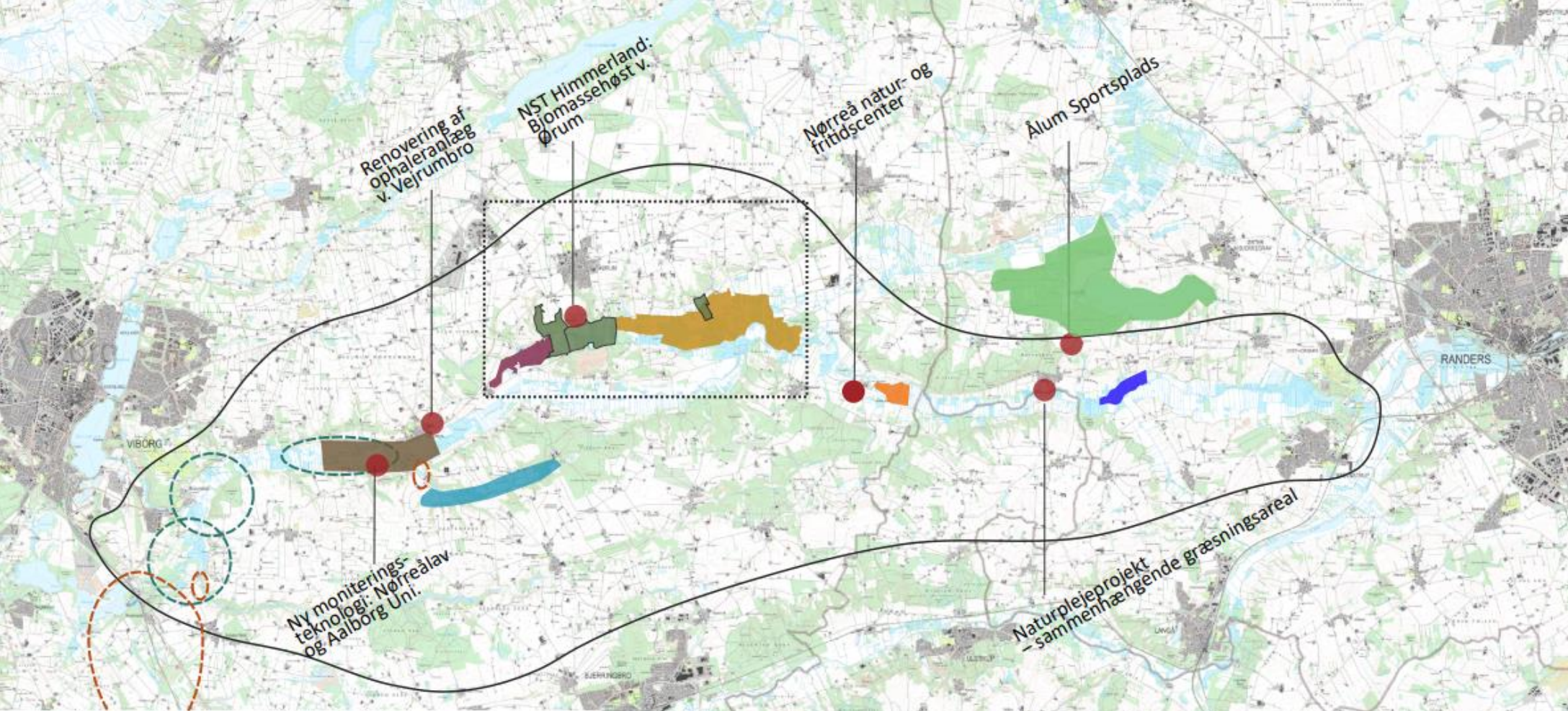
Figur 6.1





Regional landskabsstrategi, figur 6.5:
Nyligt gennemførte projekter





- Vådområdeprojekt ved Velds Møllebæk
- Vådområde ved Skjern Hovedgaard
- Vådområdeprojekt ved Venning
- Naturnationalpark Fussingø
- Lavbundsprojekt ved Vejrumbro
- Vådområde ved Korreborg Bæk
- Lavbundsprojekt Kvorning Enge
- Vandområdeplanprojekter (Opland)
- Vandområdeplanprojekter (Nørreådal)

Regional landskabsstrategi, figur 6.6:
Igangværende projekter i Nørreådal

Vådområder og lavbundsprojekter

Projekttype	Navn	Ejerforhold	Forundersøgelse/ etablering	Status	Ha	N- reduktion (Kg N/år)	*Drivhusgasreduk- tion (t CO2- ækvivalenter/år)
Vådområde	Nørremølle Enge	Viborg Kommune	Etablering	Udført	19	4011	152
Vådområde	Skjern hovedgård	Viborg Kommune	Etablering	Udført	67	5400	536
Vådområde	Velds Møllebæk	Viborg Kommune	Etablering	Udført	76	5863	608
Lavbund	Heltzen	Naturstyrelsen	Etablering	Udført	134	5330	3430
Vådområde	Korreborg Bæk	Viborg Kommune	Etablering	I gang	137	9530	1096
Klima-lavbu	Kvorning	Naturstyrelsen	Etablering	i gang	430	13000	5676
Lavbund	Vejrumbro	Viborg Kommune	Forundersøgelse	i gang	357	8960	3087
Total					1220	52094	14585

LÆRING

- Spørg lodsejerne, de skal føle sig hørt!
- En neutral facilitator med stor troværdighed var vigtig
- Samarbejde betaler sig! (lodsejere, lokalsamfund og interesseorganisationer, kommunale myndigheder og statslige styrelser)
- Inddragelsesprocesser skal ske parallelt med konkrete projekter/initiativer
- Samarbejdet skal fastholdes og udvikles
- Kommunal landdistriktsudvikling med fokus større regionale sammenhænge og linjer i landskaberne.
- Kan forhåbentligt inspirere til en kommende landskabsreform.

Hvad sker der nu?

- Begge landskabsstrategier skal politisk behandles i foråret 2022

www.viborg.dk/noerreaaadalen



KØBENHAVNS
UNIVERSITET



RANDERS
Hvor å bli'r til hav, hvor det ferske bli'r salt



VIBORG
KOMMUNE



Tak!



KØBENHAVNS
UNIVERSITET



RANDERS
Hvor å bli'r til hav, hvor det ferske bli'r salt



VIBORG
KOMMUNE