

PRESSEMEDDELELSE: Nu igangsættes multifunktionel jordfordeling i Skalsådalene ved Sdr. Onsild

Efter afsluttet forundersøgelse har Landbrugsstyrelsen givet endeligt samtykke til en multifunktionel jordfordeling i Skalsådalene. Styrelsens jordfordelingsplanlæggere kan nu sætte gang i en stor jordfordeling i området ved Sdr. Onsild, der skal løbe over de næste to år.

Som navnet afspejler, skal en multifunktionel jordfordeling opfylde flere forskellige formål. Gennem frivillige aftaler med lodsejere er målet bl.a. at skabe bedre vilkår for natur, klima, vandmiljø og rekreative interesser, samt give landmændene og andre mulighed for at bytte sig frem til jorde, der ligger bedre i forhold til deres bedrift og interesser.

Det forventes, at omkring 65 lodsejere fra Skalsådalene vil deltage i den multifunktionelle jordfordeling – også kaldet MUFJO – og at der kan omfordeles ca. 1000 hektar.

”Lodsejerne spiller en helt central rolle i det her puslespil, og vores jordplanlæggere ser frem til at komme i gang med forhandlingerne med lodsejerne, så vi kan hjælpe til at muliggøre realiseringen af de mange elementer i projektet,” siger enhedschef i Landbrugsstyrelsen Frank Josephsen Kargo.

Formålet med projektet i Skalsådalene er blandt andet at beskytte og fremme værdifuld natur, beskytte grundvandet, reducere klimabelastningen fra dyrkning af lavbundsarealer og forbedre oplevelsesmulighederne i ådalene til glæde for lokalområdet og friluftsfolket.

På den måde passer MUFJO som fod i hose med det store LIFE-IP Natureman-projekt i ådalene, som Naturstyrelsen Himmerland koordinerer i samarbejde med de tre kommuner Viborg, Randers og Mariagerfjord:

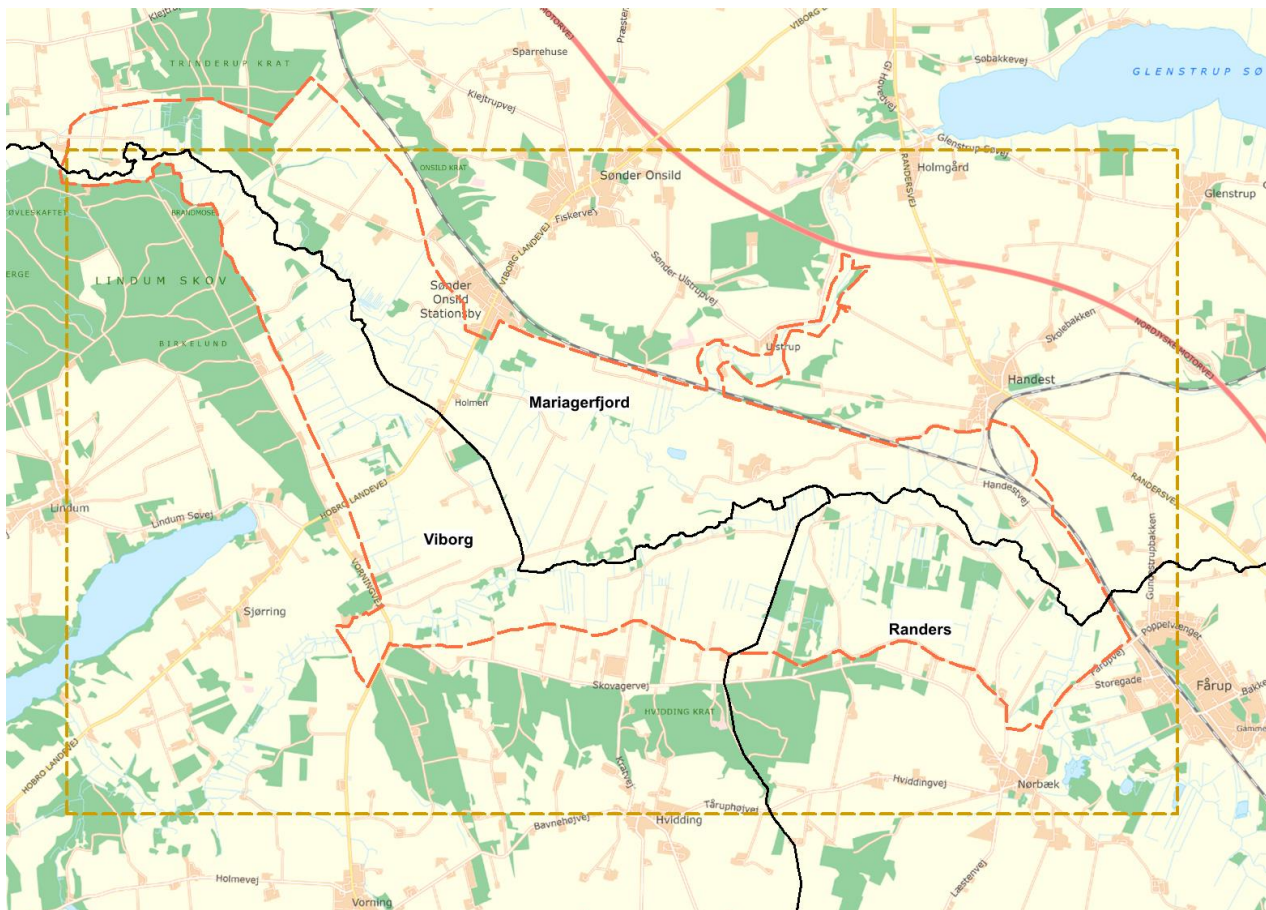
”Sammen med lodsejere og lokalområdets øvrige borgere arbejdes der allerede med en række tiltag, og jeg er derfor helt sikker på, at jordfordelingen vil bidrage til store samlede gevinster for både natur og landbrug i området,” siger skovrider i Naturstyrelsen Bendt Egede Andersen.

”Jordfordeling er et meget nyttigt redskab i klimamålet om at tage tørveholdige lavbundsarealer ud af drift og genskabe de våde enge i Skalsådalene. Sideløbende vil andre landmænd få mulighed for at købe arealerne med henblik på naturpleje,” siger Michael Damm, Leder af Miljø, Natur og Landbrug i Randers Kommune.

”Vi kan se, at de gode løsninger for vores borgere og for de udfordringer vi står med i det åbne land, kan findes, når vi er gode til at arbejde på tværs. Og det må man virkelig sige, at vi gør her. Stat, kommuner, borgerne og ikke mindst landbrugets organisationer har fundet sammen i et virkeligt godt samarbejde,” siger Lars Højmark, Fagchef for Teknik og Miljø i Mariagerfjord Kommune.

”I Viborg ønsker vi at støtte engagerede lokale kræfter for at skabe en udvikling, der styrker landsbymiljøerne og sammenhold i landdistrikterne og kan realisere aktiviteter og initiativer. Lokal

udvikling er et vigtigt element i MUFJO, og derfor er vi rigtig glade for partnerskabet og projektet, siger Jørgen Jørgensen, afd. Leder Natur og Vand i Viborg Kommune.



Planområdet for den multifunktionelle jordfordeling på 6.000 ha er vist med gul stiplede linje. Den rød-stiplede linje viser indsatsområdet under LIFE IP Natureman.

Links til mere info:

<https://naturstyrelsen.dk/naturbeskyttelse/naturprojekter/multifunktionel-jordfordeling-mufjo/>

<https://viborg.dk/demokrati-og-indflydelse/udvikling-og-planer/udvikling/vi-udvikler-natur-og-klimaprojekter/multifunktionel-jordfordeling-i-skalsaadalen/>

Yderligere info om projektet:

- Landbrugsstyrelsen – Sanne Lisby Eriksen, Jordfordeling & Landbrugslov. Mail: saneri@lbst.dk tlf: 22 92 95 41
- Naturstyrelsen Himmerland – Kjeld Lundager Jørgensen, Koordinator. Mail: kjeli@nst.dk, tlf. 41 15 77 66
- Viborg kommune - Eva Christensen, projektleder, Mail: echr@viborg.dk, tlf. 87 87 55 71

- Randers kommune - Lars Sandberg, projektleder. Mail: lars.sandberg@randers.dk, tlf. 89 15 18 56
- Mariagerfjord kommune - Rasmus Fuglsang Frederiksen, projektleder. Mail: rafre@mariagerfjord.dk, tlf. 97 11 36 19