

Vådombådeprojekt ved Korreborg Bæk



VIBORG
KOMMUNE



Bangsgaard &
Paludan ApS

Disposition

- Kort om vådområder
- Undersøgelsesområdet
- Udkast til projektforslag
- Konsekvenser



VIBORG
KOMMUNE



Bangsgaard &
Paludan ApS

- **Kort om vådområder**
- Undersøgesområdet
- Udkast til projektforslag
- Konsekvenser

Kort om vådområder

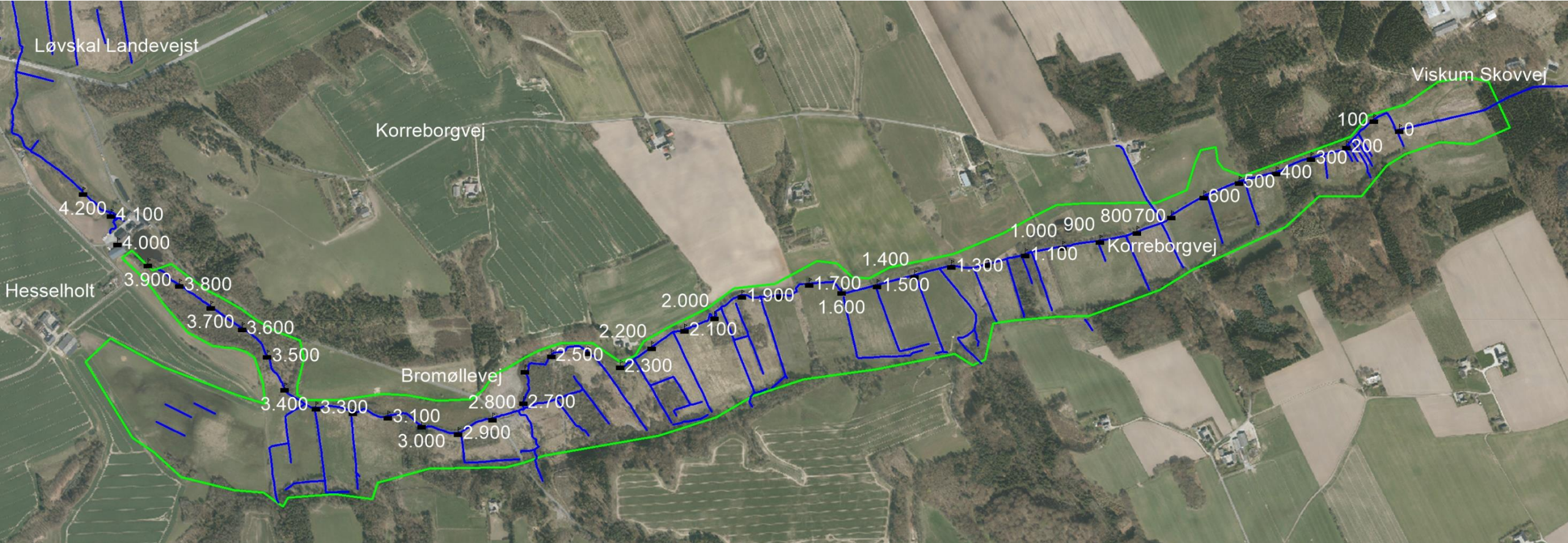
- Formål: At reducere kvælstofudledningen bl.a. til de indre fjorde
- Kvælstofvådområder etableres typisk på lavtliggende arealer, hvor arealer ekstensiveres, og hvor kvælstofholdigt vand ledes på terræn og omsættes til atmosfærisk kvælstof.
 - Bakteriel proces i grænselaget mellem iltede og iltfrie forhold
- Krav fra staten omkring projekternes udformning
 - Omsætning på minimum 90 kg N/ha
- Ingen afvandingsmæssig påvirkning udenfor projektområdet



Disposition

- Kort om vådområder
- **Undersøgelsesområdet**
- Udkast til projektforslag
- Konsekvenser

Undersøgelsesområdet



VIBORG
KOMMUNE



Bangsgaard &
Paludan ApS

Disposition

- Kort om vådområder
- **Undersøgelsesområdet**
- Udkast til projektforslag
- Konsekvenser

Undersøgelsesområdet



VIBORG
KOMMUNE

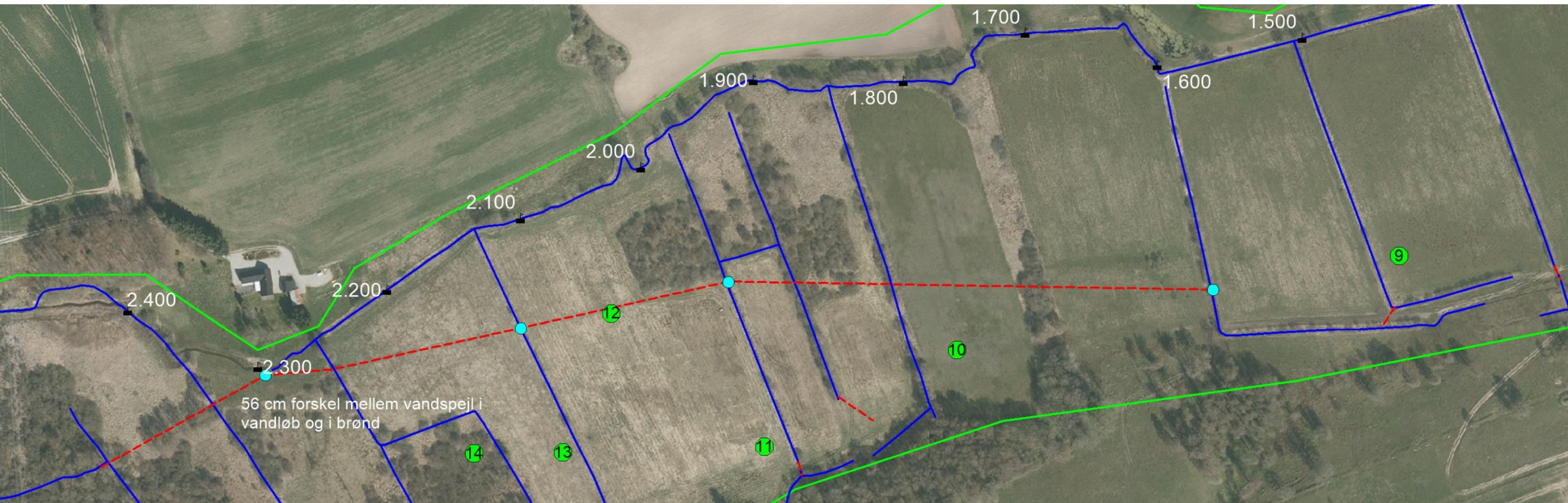


Bangsgaard &
Paludan ApS

Undersøgelsesområdet

Disposition

- Kort om vådområder
- **Undersøgelsesområdet**
- Udkast til projektforslag
- Konsekvenser



VIBORG
KOMMUNE

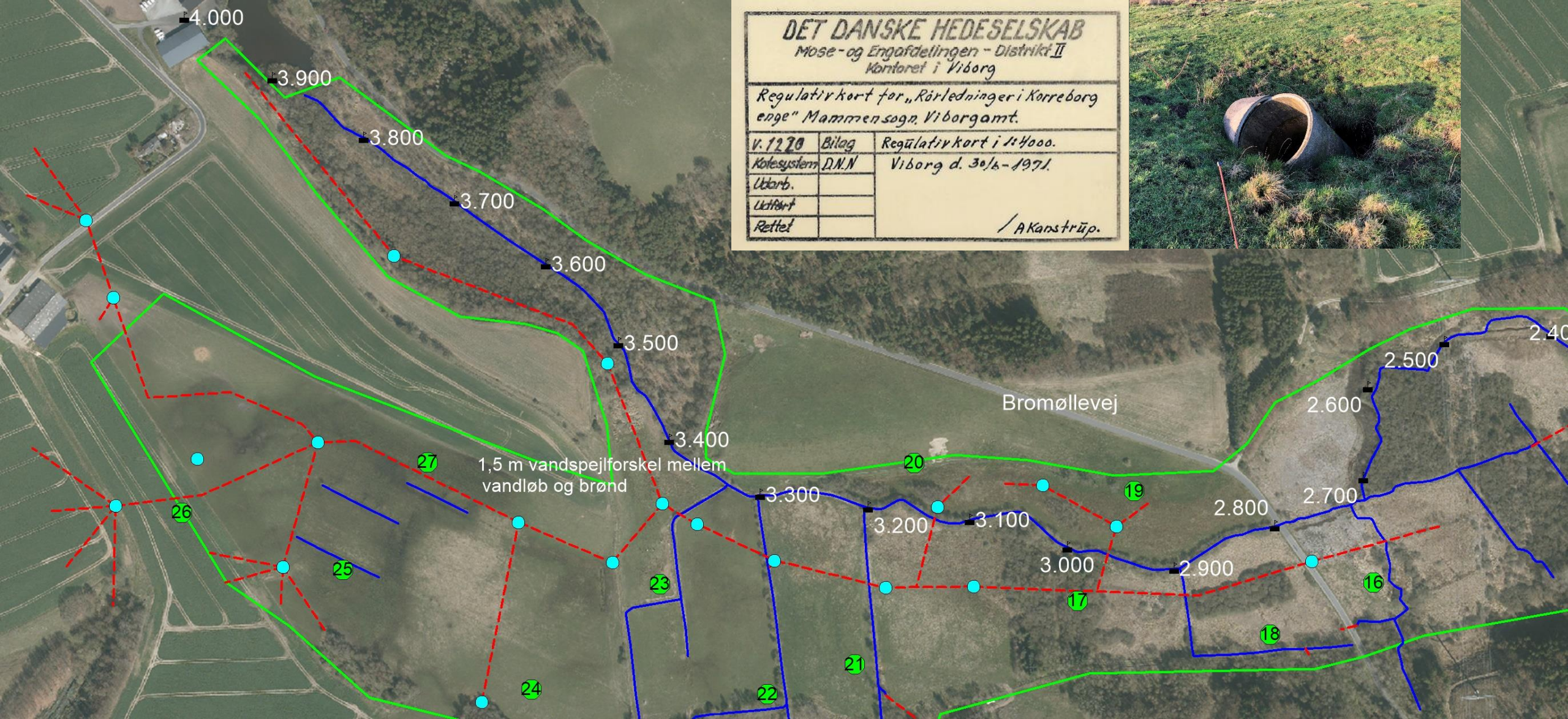


Bangsgaard &
Paludan ApS

Disposition

- Kort om vådområder
- **Undersøgelsesområdet**
- Udkast til projektforslag

Undersøgelsesområdet



DET DANSKE HEDESELSKAB
Mose- og Engafdelingen - Distrikt II
Kontoret i Viborg

Regulativ kort for „Rørledninger i Korreborg enge“ Mammensogn, Viborg amt.

V. 1270	Bilag	Regulativ kort i 1:4000.
Kølesystem D.N.N.		Viborg d. 30/6-1971
Udarb.		
Udført		
Rettet		

/ A Kanstrup.

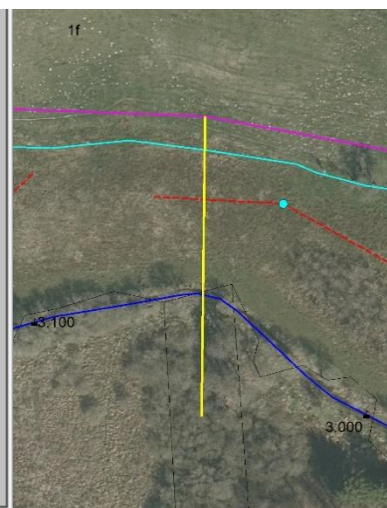
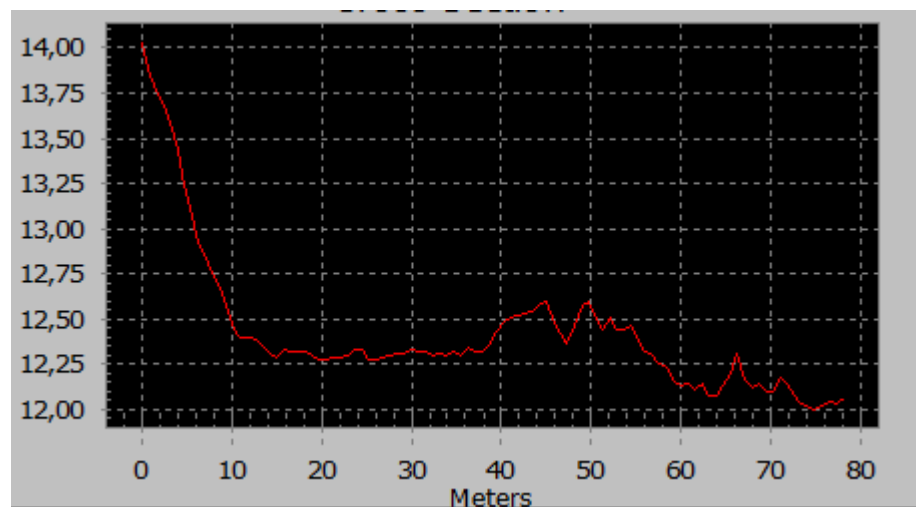


Undersøgelsesområdet

- Undersøgelsesområde på ca. 92 ha
- Terrænet har sat sig omkring de parallelgående dræn
- Ikke længere en tilstrækkelig afvandingsdybde til dyrkning

Disposition

- Kort om vådområder
- **Undersøgelsesområdet**
- Udkast til projektforslag
- Konsekvenser



VIBORG
KOMMUNE



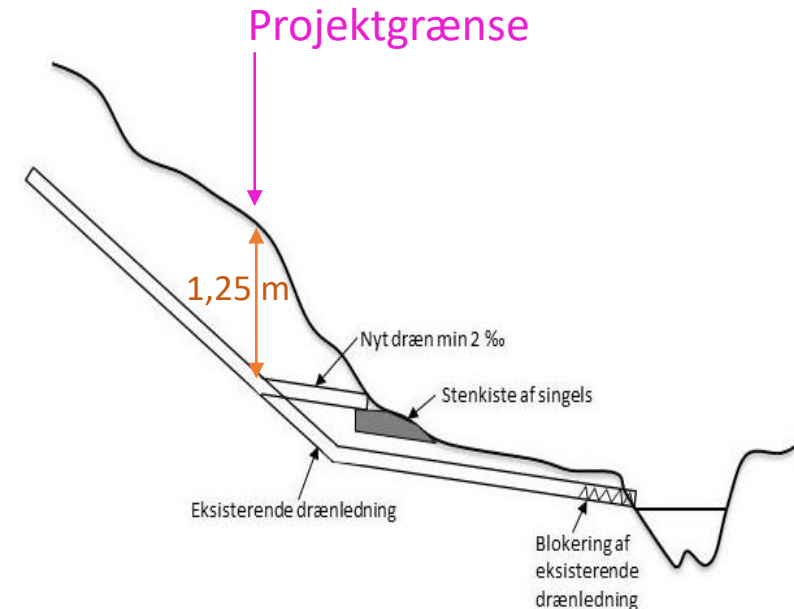
Bangsgaard &
Paludan ApS

Udkast til projektforslag

- Arealer udenfor projektgrænsen skal have uændret afvandingsforhold!
- Projektgrænsen trækkes ved
 - Områder med uændret afvandingsforhold
 - En opnået afvandingsdybde på 1,25 m, hvor der laves tiltag
- Ved nye søflader eller omlagte vandløbsforløb trækkes et grundvandsspejl ud i terrænet, og projektgrænsen sættes, hvor der er en afvandingsdybde på 1,25 m

Disposition

- Kort om vådområder
- Undersøelsesområdet
- **Udkast til projektforslag**
- Konsekvenser



VIBORG
KOMMUNE

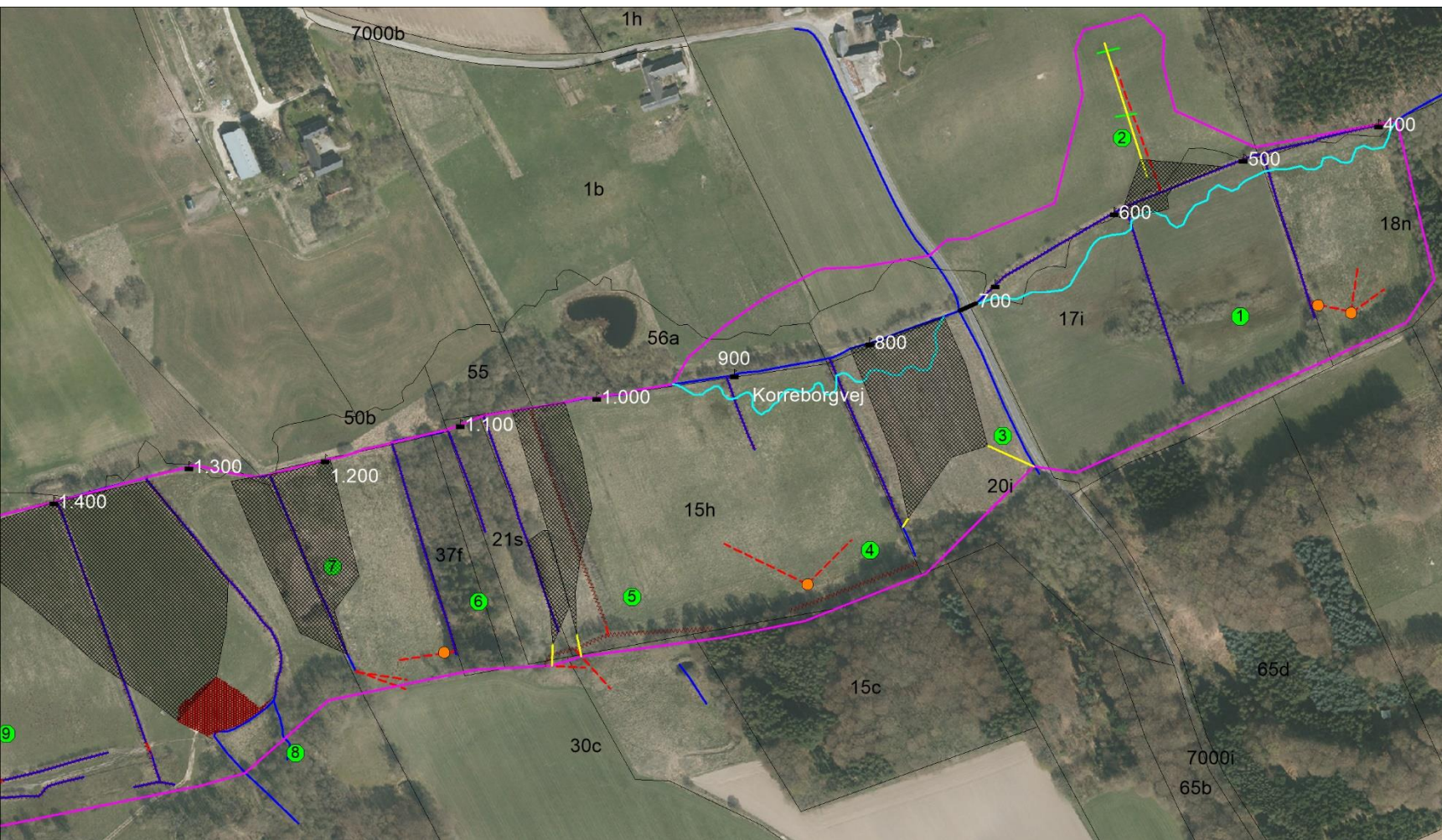


Bangsgaard &
Paludan ApS

Udkast til projektforslag

Disposition

- Kort om vådområder
- Undersøgelsesområdet
- **Udkast til projektforslag**
- Konsekvenser



Signaturforklaring

Foreløbigt projektområde

Matrikel

Vandløb og grøfter

Station

Afvandingssystem

Brønd

Dræn

Projekttiltag

Omlægning af dræn til overrisling

Overrislingsareal

Blokering af dræn

Blokering af grøft

Terrænregulering

Søgerende

Ny Ø500 mm underføring

Genslyngning



VIBORG
KOMMUNE

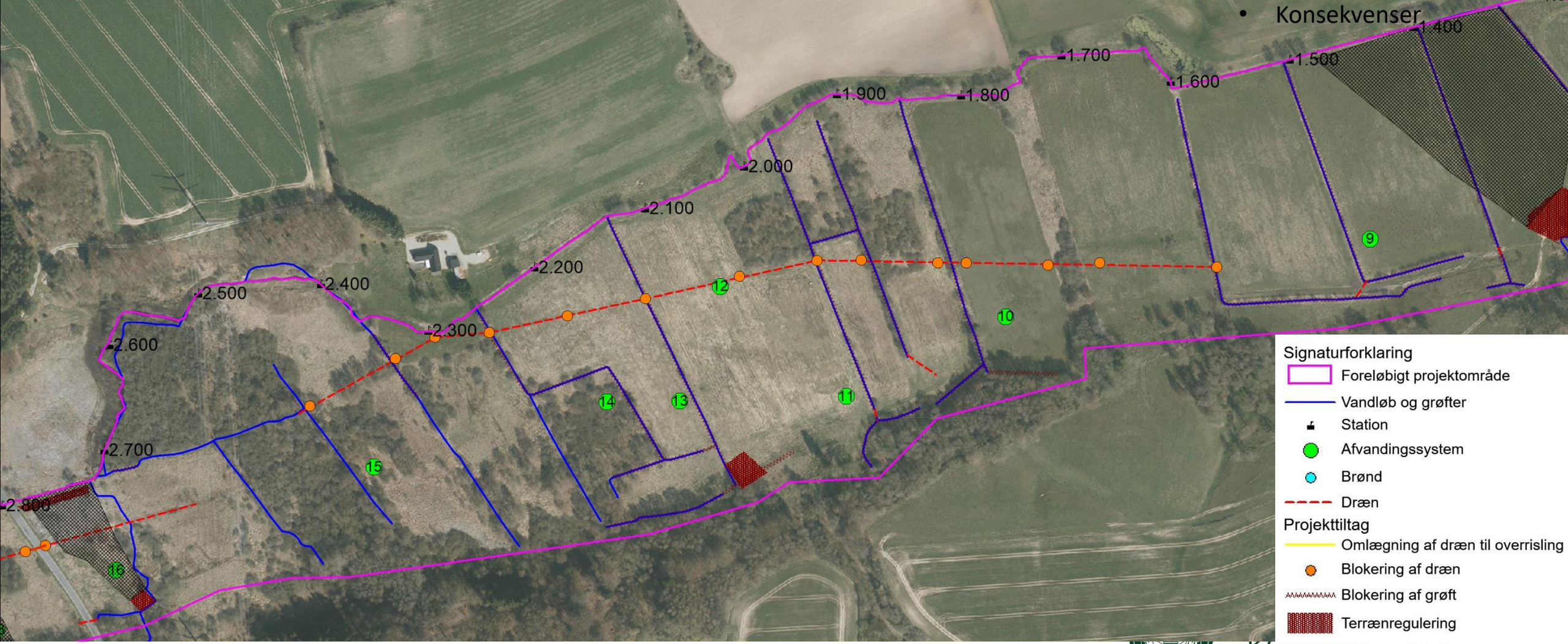


Bangsgaard &
Paludan ApS

Disposition

- Kort om vådområder
- Undersøgelsesområdet
- **Udkast til projektforslag**
- Konsekvenser

Udkast til projektforslag



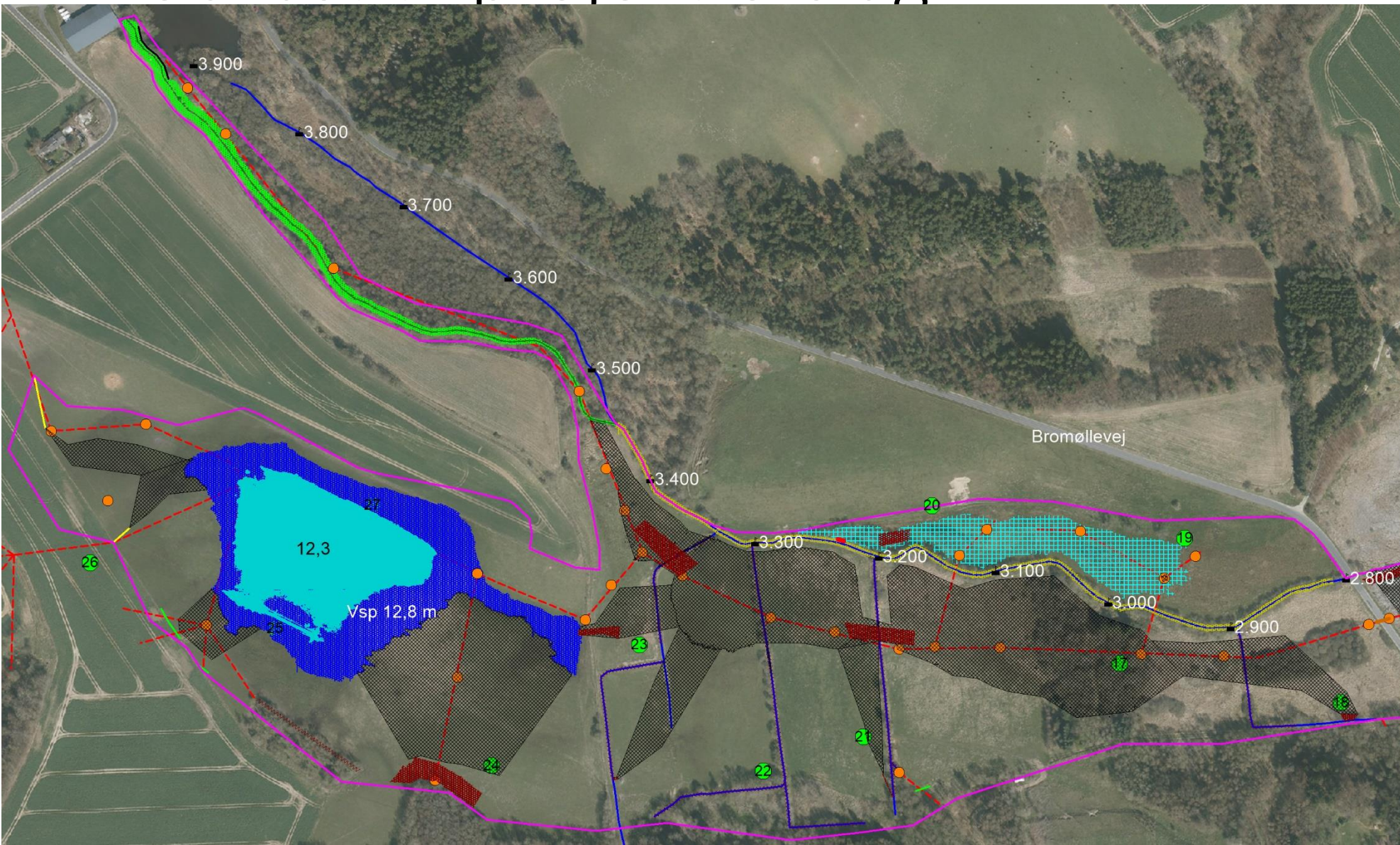
Signaturforklaring

- Foreløbigt projektområde
- Vandløb og grøfter
- Station
- Afvandingssystem
- Brønd
- Dræn
- Omlægning af dræn til overrisling
- Blokering af dræn
- Blokering af grøft
- Terrænregulering
- Bloker undeføring
- Fjern overkørsel
- Overrislingsareal



KC

Udkast til projektforslag



Disposition

- Kort om vådområder
- Undersøgelsesområdet
- **Udkast til projektforslag**
- Konsultationer

Signaturforklaring

Foreløbigt projektområde

Vandløb og grøfter

Station

Afvandingssystem

Brønd

Dræn

Projekttiltag

Omlægning af dræn til overrisling

Blokering af dræn

Blokering af grøft

Søgerende

Terrænregulering

Søudbredelse

Søudbredelse i kote 12,3 m

Overløbskarm i kote 12,4 m

Søflade op til kote 12,4 m

Styrkelse af dige

Overrislingsareal

Bloker underføring

Bundbredde vandløb

Skråningsanlæg

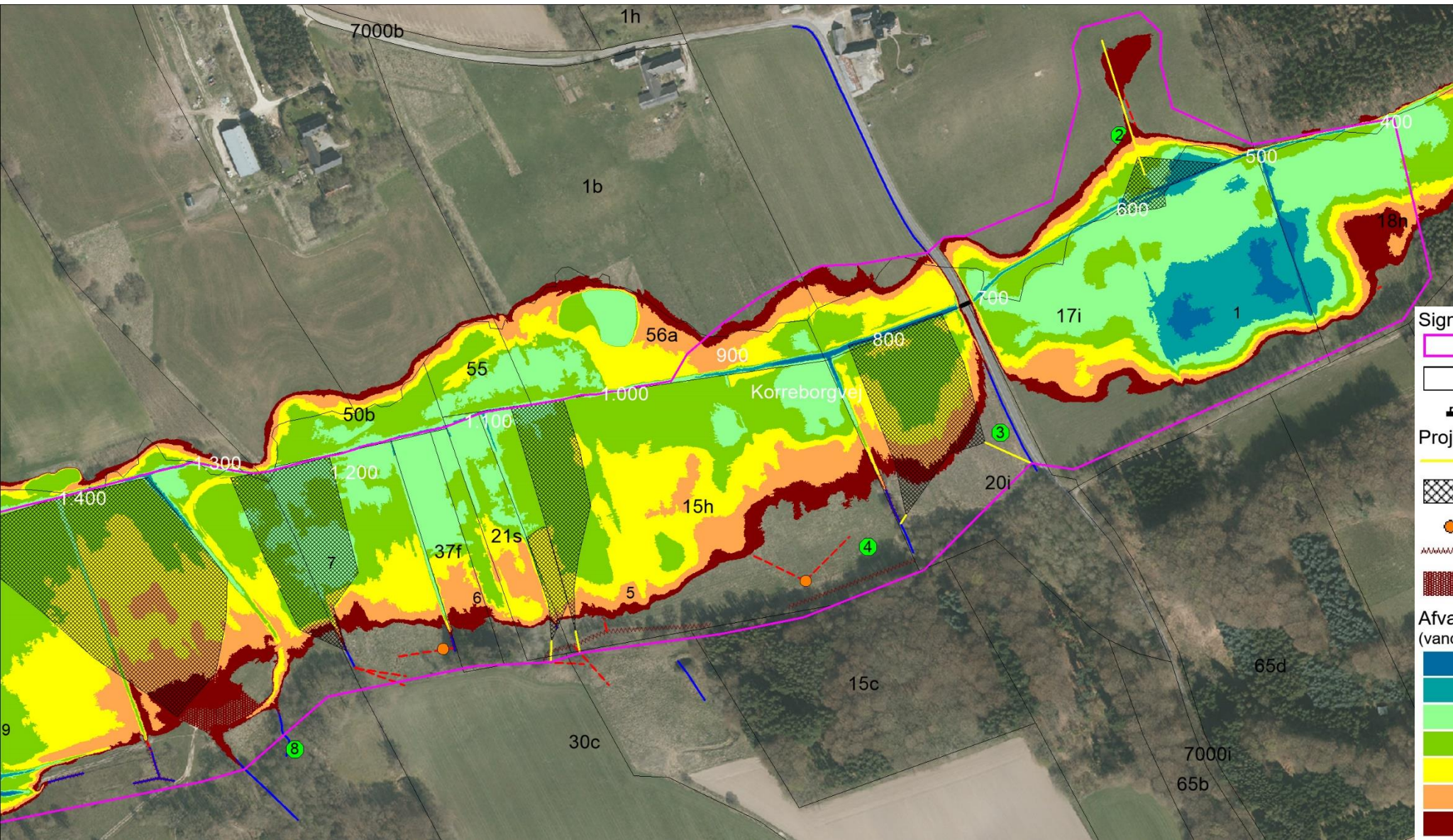
Spuns

Konsekvenser

Disposition

- Kort om vådområder
- Undersøgelsesområdet
- Udkast til projektforslag

Konsekvenser



Signaturforklaring

Foreløbigt projektområde

Matrikel

Station

Projekttiltag

Omlægning af dræn til overrisling

Overrislingsareal

Blokering af dræn

Blokering af grøft

Terrænregulering

Afvandingsdybde

(vandspejl under terræn)

Vanddybde (-0,50 m til -0,25 m)

Vand omkring terræn (-0,25 m til 0,00 m)

Sump (0,00 m til 0,25 m)

Våd eng (0,25 m til 0,50 m)

Fugtig eng (0,50 m til 0,75 m)

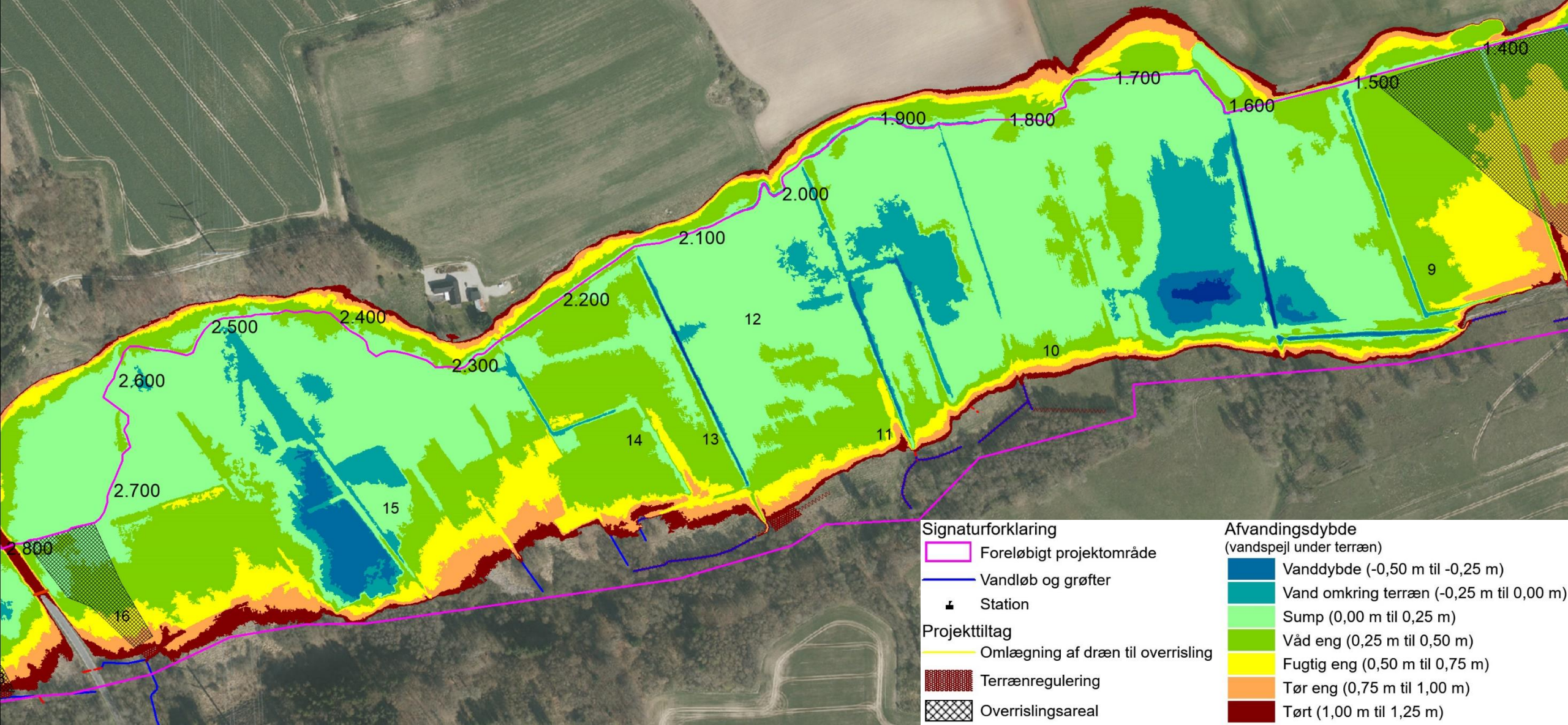
Tør eng (0,75 m til 1,00 m)

Tørt (1,00 m til 1,25 m)

Disposition

- Kort om vådområder
- Undersøgelsesområdet
- Udkast til projektforslag

Konsekvenser



Konsekvenser

Disposition

- Kort om vådområder
- Undersøgelsesområdet
- Udkast til projektforslag

Signaturforklaring

Foreløbigt projektområde

Vandløb og grøfter

Station

Projektiltag

Omlægning af dræn til overrisling

Terrænregulering

Søudbredelse

Søflade op til kote 12,4 m

Overrislingsareal

Bundbredde vandløb

Skråningsanlæg

Spuns

Afvandingsdybde

(vandspejl under terræn)

Vanddybde (-1,25 m til -1,00 m)

Vanddybde (-1,00 m til -0,75 m)

Vanddybde (-0,75 m til -0,50 m)

Vanddybde (-0,50 m til -0,25 m)

Vand omkring terræn (-0,25 m til 0,00 m)

Sump (0,00 m til 0,25 m)

Våd eng (0,25 m til 0,50 m)

Fugtig eng (0,50 m til 0,75 m)

Tør eng (0,75 m til 1,00 m)

Tørt (1,00 m til 1,25 m)

