



Lavbundsprojekt Loldrup Sø Teknisk forundersøgelse

Lodsejermøde

28. juni 2023

Anja Kragtig Rathkjen, biolog og projektleder

Indhold

- Lavbundsprojekter - generelt
- Undersøgelsesområdet – eksisterende forhold
- Skitseprojekt – gennemgang af tiltag
- Afvandingskort
- Spørgsmål

Lavbundsprojekter

Reducere udledningen af drivhusgasser (CO_2) fra landbrugsarealer ved ekstensivering af driften på kulstofrige lavbundslande

Landbrugsjord (normale, drænede forhold):

Mere ilt tilgængeligt i jorden → hurtigere mikrobiologisk nedbrydning af tørv/kulstof i jorden → CO_2 frigives til atmosfæren

Lavbundsområde (delvis/helt vandmættet):

Naturlig hydrologi → begrænset tilførsel af ilt til jorden → langsom nedbrydning af tørv/kulstof i jorden → mindre/langsommere frigivelse af CO_2 til atmosfæren.

Krav om ekstensivering af landbrugsdriften med henblik på at reducere mængden af CO_2 -ækvivalenter med mindst 10 ton pr. ha pr. år.

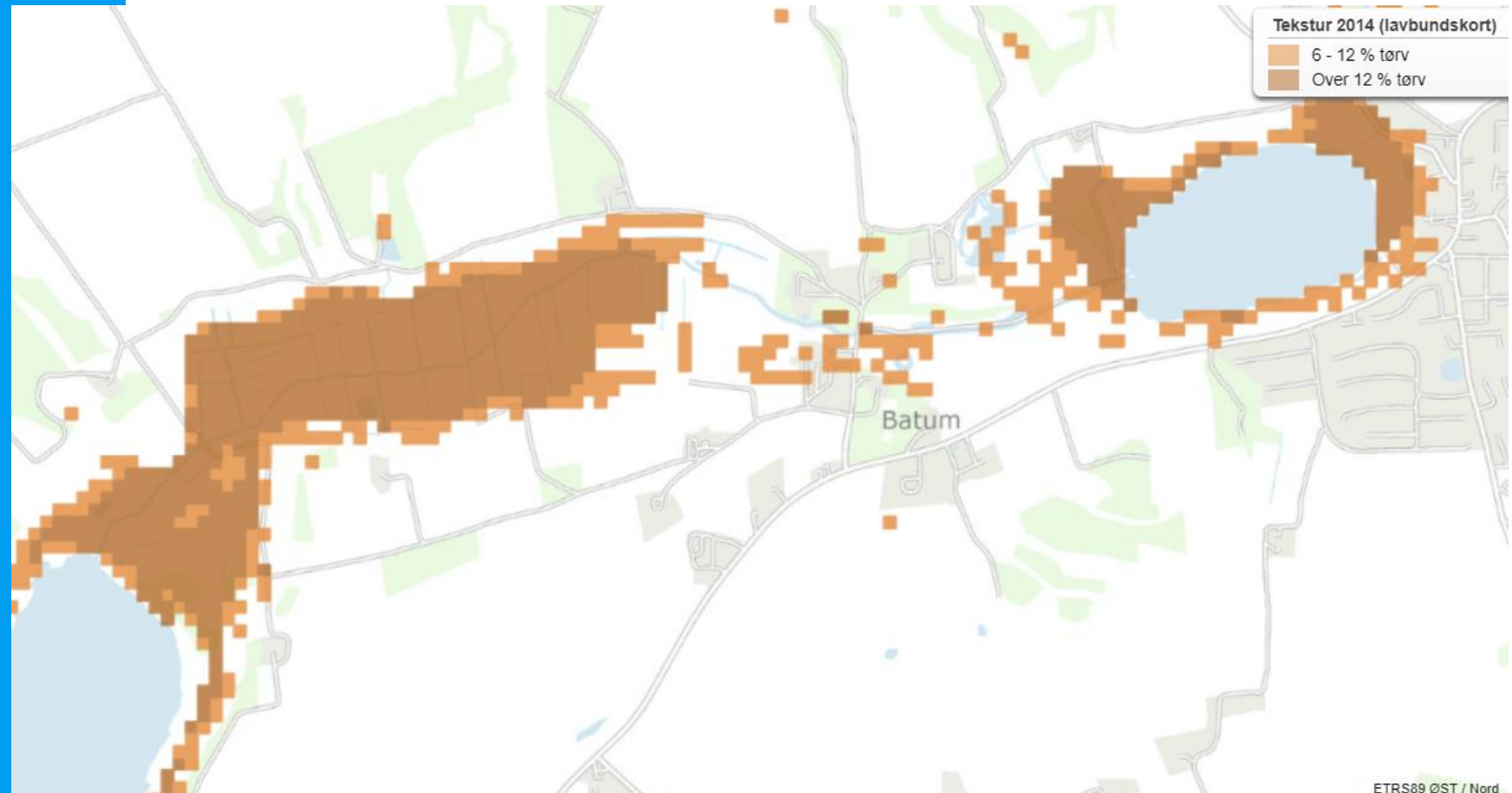
Eksisterende forhold

Overblik over eksisterende forhold i området:

- Jordbundsforhold (tekstur2014)
- Vandløb/grøfter/dræn
- §3 natur
- Højdemodel
- Historiske kort

Feltarbejde:
Opmåling/prøvetagning/
naturkortlægning

Lokalt kendskab



ETRS89 ØST / Nord

Skitseprojekt

Indeholder baggrundskort fra Styrelsen for Dataforsyning og Infrastruktur, WMS-tjeneste



Signatur

- Undersøelsesområde
- Vandløbsforlægning
- Projekteret stationering
- Hævning af vandløbsbund
- Nørremølle Å (eksist.)
- Genslyngning af tilløb til vandløb
- Eksist. dræn/rør
- Eksist. åben grøft
- Eksist. vandløb tilfyldes
- Afbrydning af grøft
- Bekkasinskrab (forslag)
- Overrisling

Dato: 08.06.2023

Udarbejdet af: TJN

Kontrol: AKRA
Godkendt af: ANMH
REV: 0

1:8000



Lavbundsprojekt Loldrup Sø
Teknisk forundersøgelse

Projektnr.
1100054642

Viborg Kommune

Skitseprojekt

RAMBOLL WATER

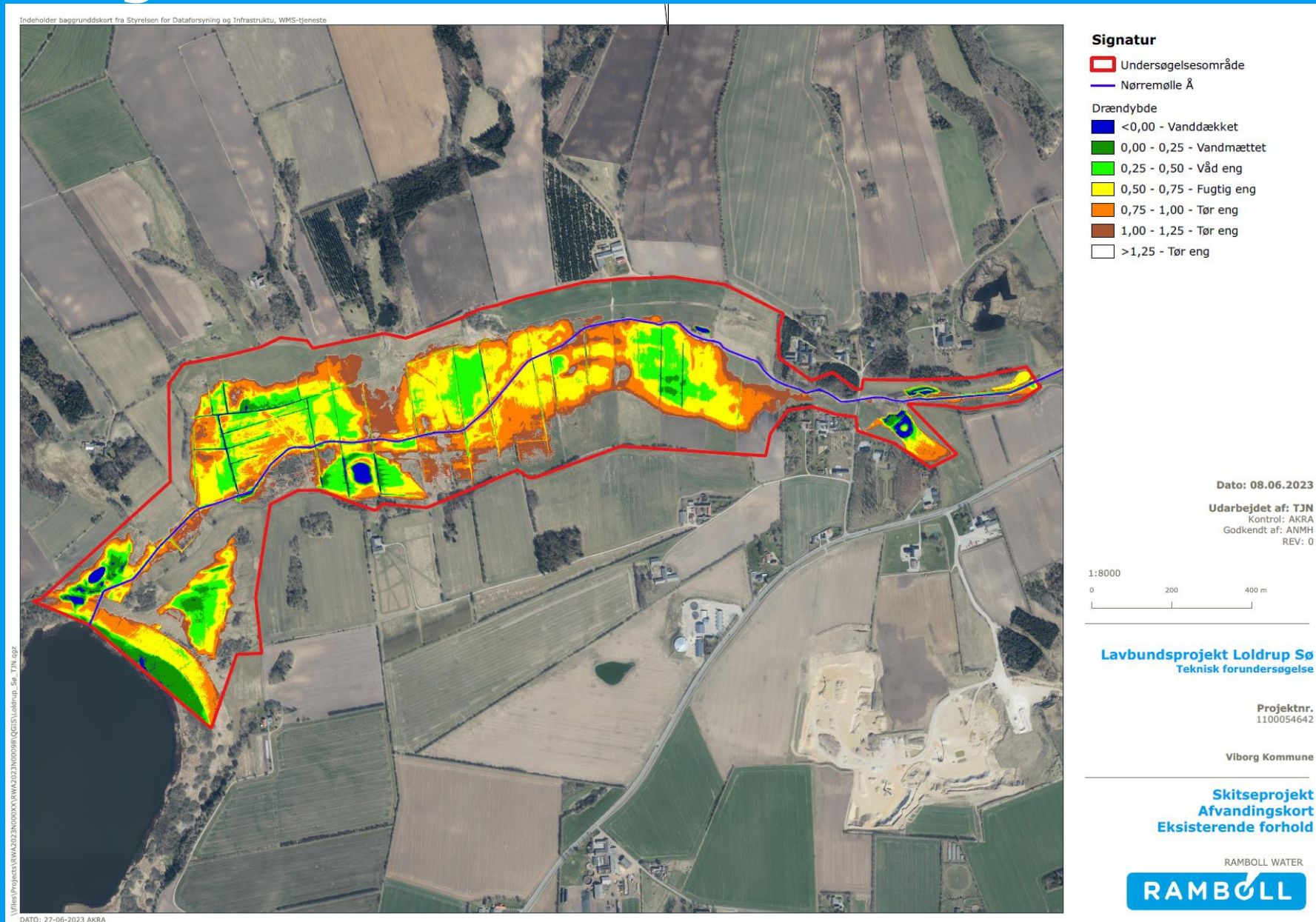
RAMBOLL

Skitseprojekt - tiltag

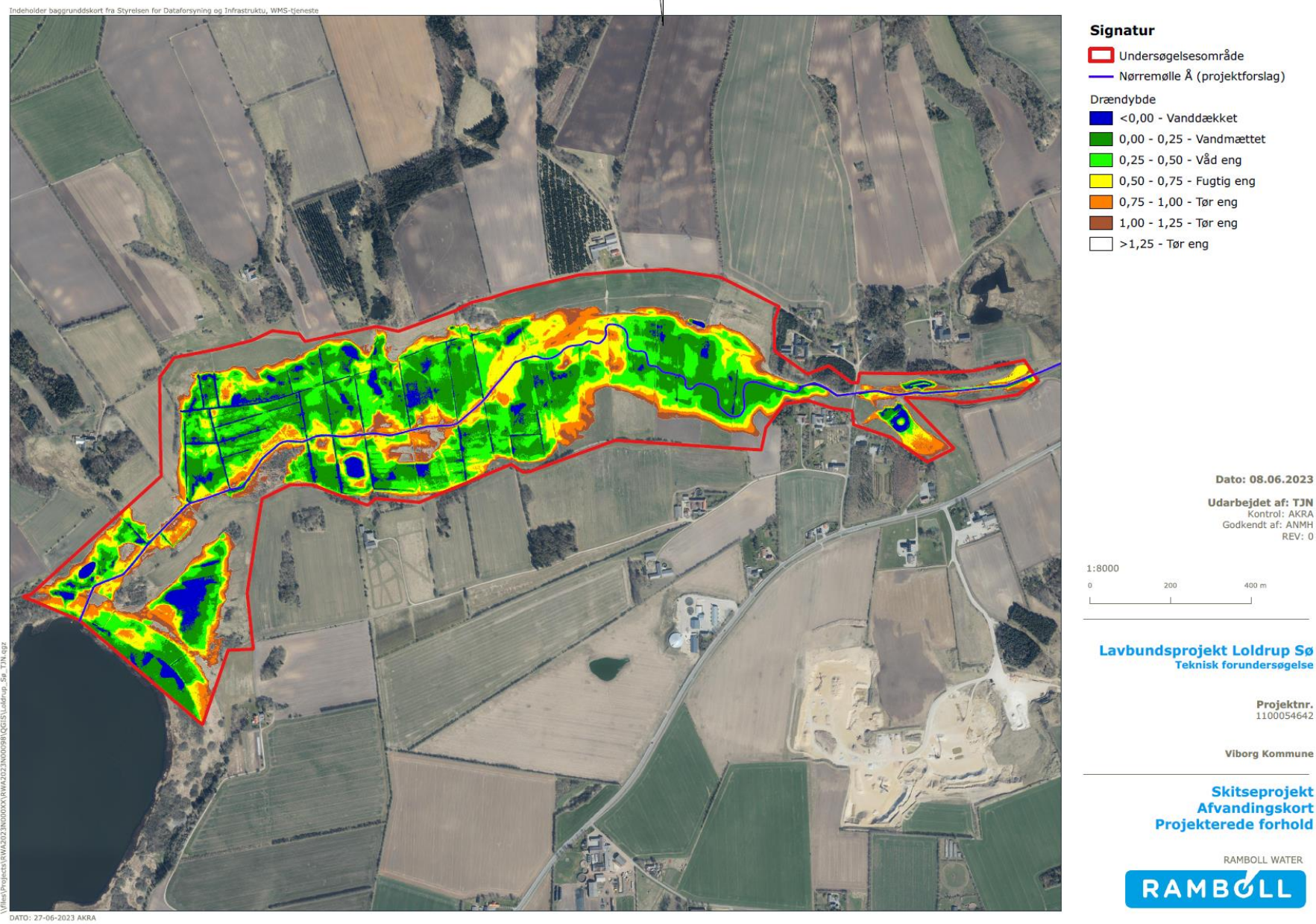
Der er taget udgangspunkt i undersøgelsesområdet

- Hævning af vandløbsbund (ca. 320 m)
- Ny rørunderføring (Bystævnet) (hæves ca. 70 cm)
- Genslyngning af vandløb (ca. 995 m)
- Grøfter afbrydes
- Dræn afbrydes
- Overrisling fra afbrudte dræn
- Bekkasinskrab

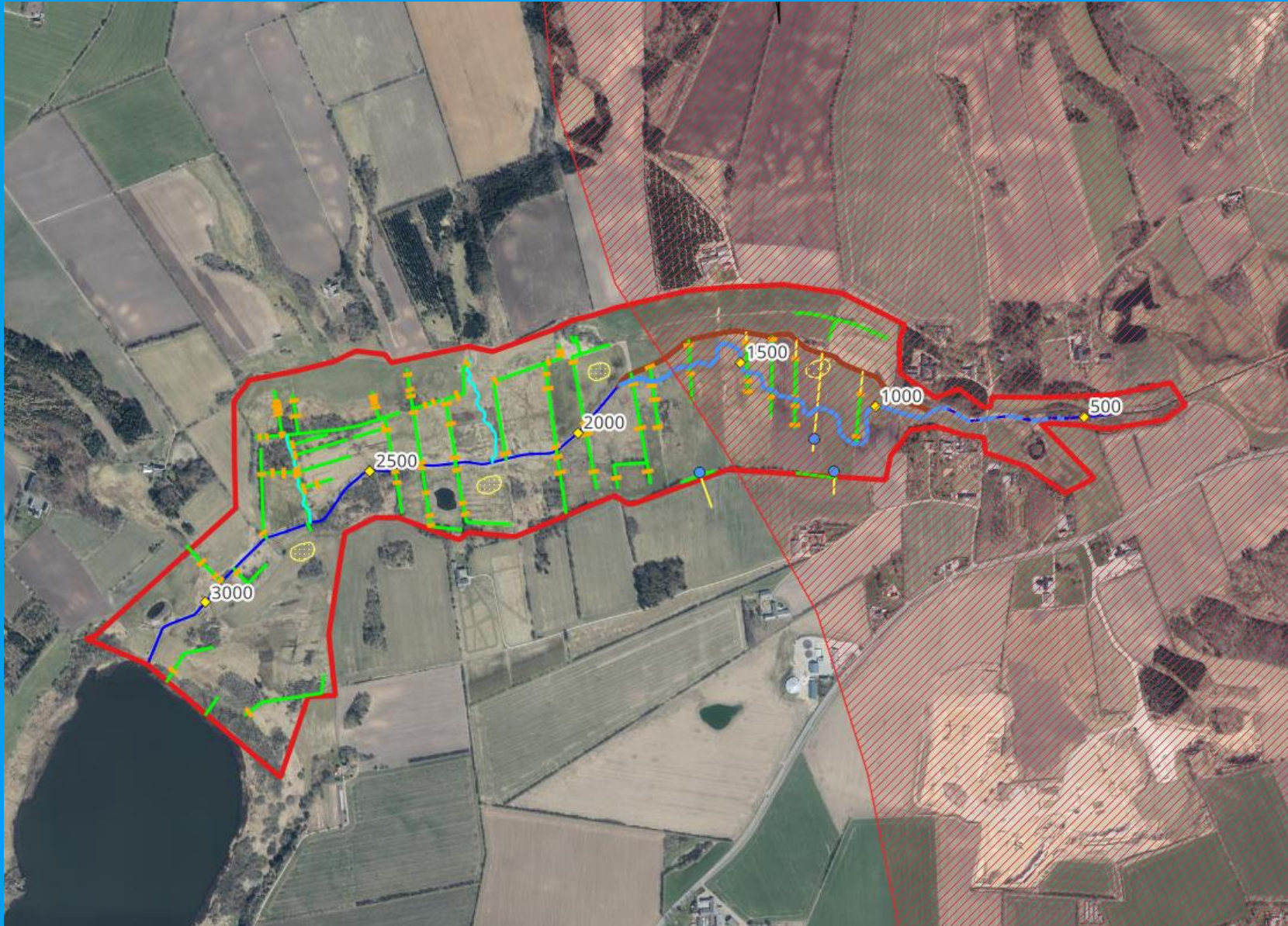
Afvandingskort – eksisterende forhold



Afvandingskort – projekterede forhold



Skitseprojekt vs. mulig linjeføring af motorvej



An aerial photograph showing a meandering river flowing through a rural landscape. The river is characterized by several sharp, S-shaped bends. The surrounding land is a mix of green grassy areas and brown, tilled agricultural fields. The overall scene suggests a natural waterway integrated into a managed agricultural environment.

Spørgsmål?

Reklame

Bright
ideas.
Sustainable
change.

RAMBOLL