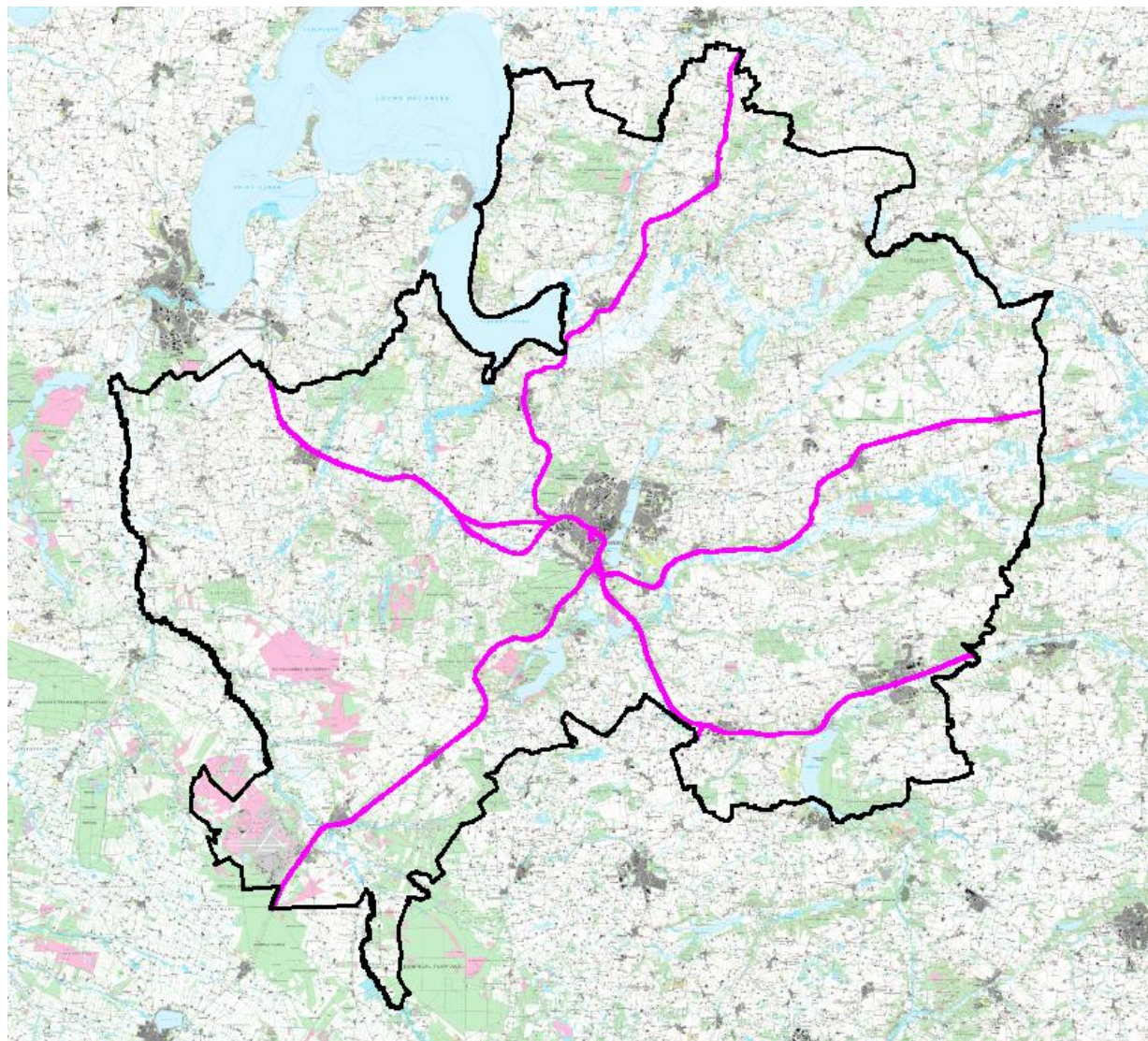


Jernbanearealer



Oversigtskort over de jernbanearealer der er omfattet af områdeklassificeringen.

Lilla = Jernbanestrækninger og stations- og rangerarealer omfattet af områdeklassificeringen.

Sort = Kommunegrænse.

Jernbane-arealer

Viborg Kommune har fastsat to kriterier for hvornår jernbanestrækninger skal områdeklassificeres:

- *Indenfor byzonen undtages jernbanearealer ikke fra områdeklassificeringen.*
- *Udenfor byzonen inddrages jernbanearealer i områdeklassificeringen.*

Kriterierne gælder både tidligere og nuværende jernbanestrækninger samt stations- og rangerarealer, herefter benævnt jernbanearealer.

Der er i Viborg Kommune flere eksempler med god dokumentation for at jernbanearealer kan have bidraget til den diffuse jordforurening.

Ved områder, der grænser op til jernbanearealer vil disse indgå med stor vægt i den samlede vurdering af potentielt diffust forurenende kilder for de givne områder.

I byzone er der foretaget vurderinger af nuværende og tidligere jernbanearealers påvirkning af overfladejordens forureningsgrad i de enkelte områder. Vurderingerne fremgår sammen med vurderingen af øvrige potentielle kilder til diffus lettere forurening under beskrivelserne af de enkelte områder i såvel by- som landzone.

Oplysninger om jernbanearealers udbredelse er samlet ved gennemgang af historiske kort og luftfotos, blandt andet de høje og lave målebordsblade.

Afgrænsningen af de jernbanearealer der er inddraget fra landzone i områdeklassificeringen er udført så den så vidt muligt omfatter de matrikler, der ligger nærmest banestrækningerne. En oversigt over de områdeklassificerede jernbanearealer fremgår af ovenstående kort. Den præcise afgrænsning fremgår af det digitale kort over områdeklassificeringen, som kan ses på kommunens hjemmeside og på Danmarks Miljøportal.