

# Kystvandråd – Marine Virkemidler / Potentialer

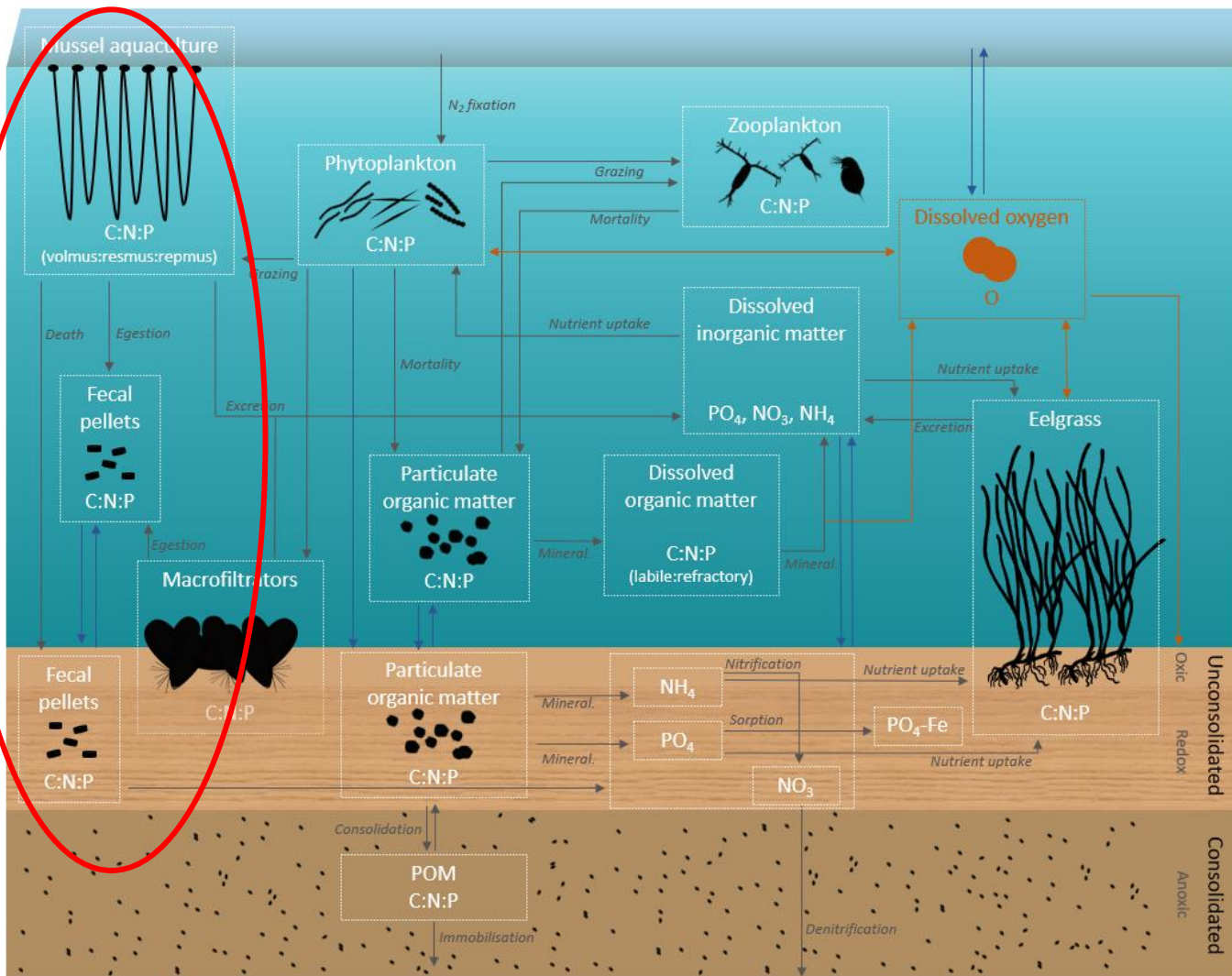
Anders Erichsen, Afdelingsleder, DHI-DK  
Trine Larsen, Projektleder, DHI-DK



# Agenda

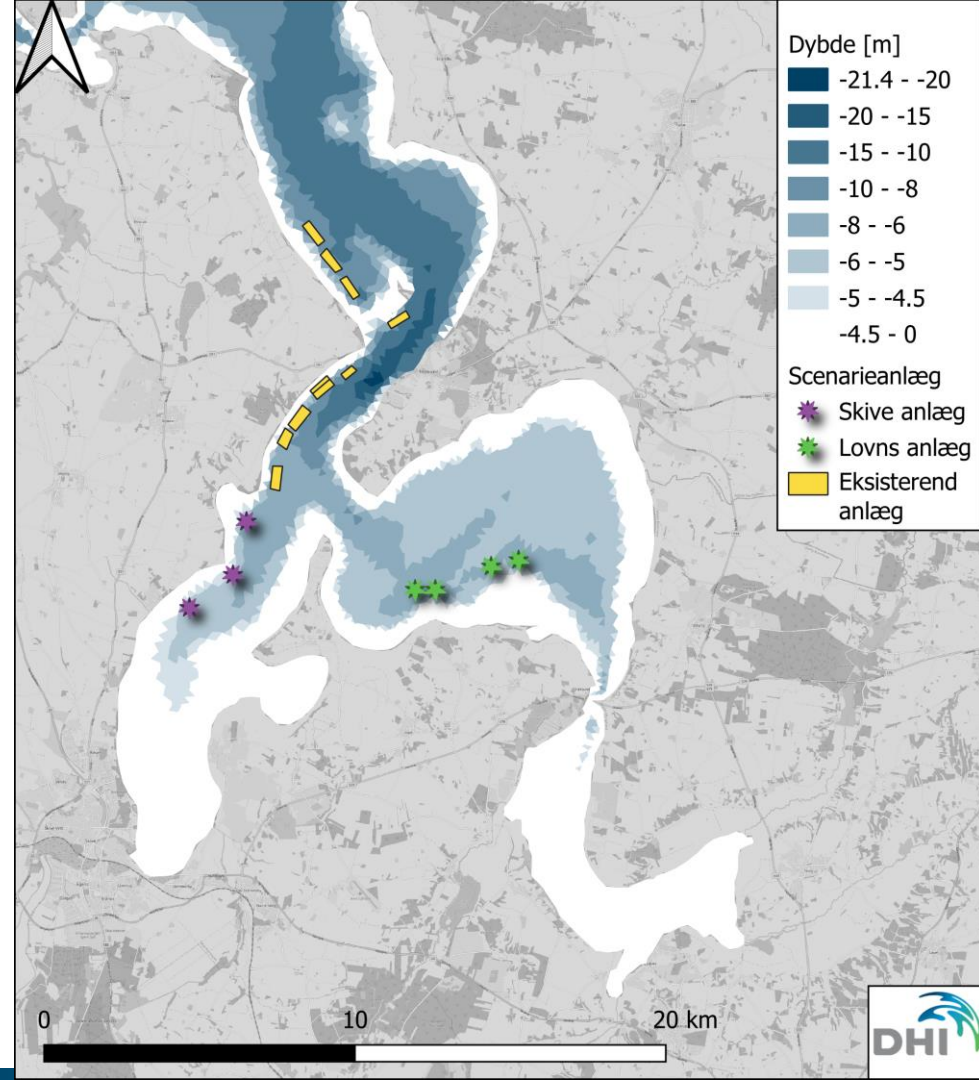
- Modellering af muslingeproduktion
- Virksund-dæmningen
- *Next steps* og afhængigheder

# Modellering af muslingeproduktion



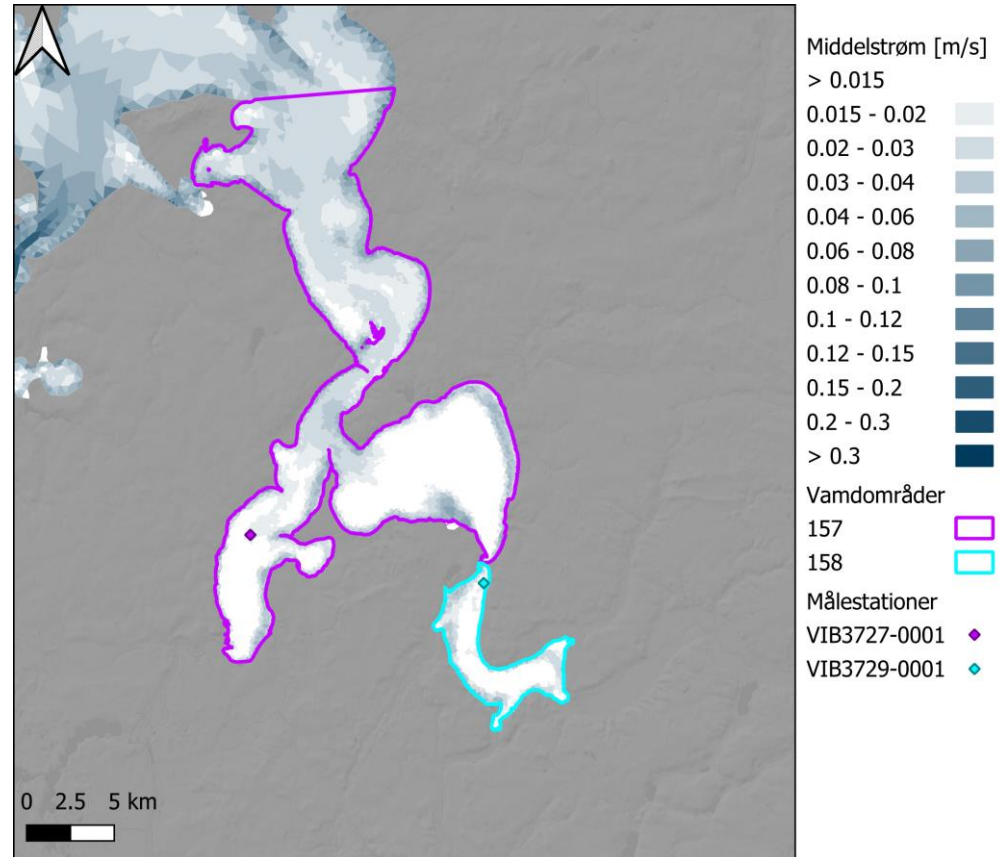
# Scenarier

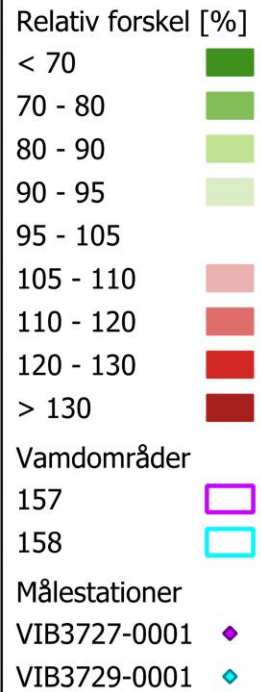
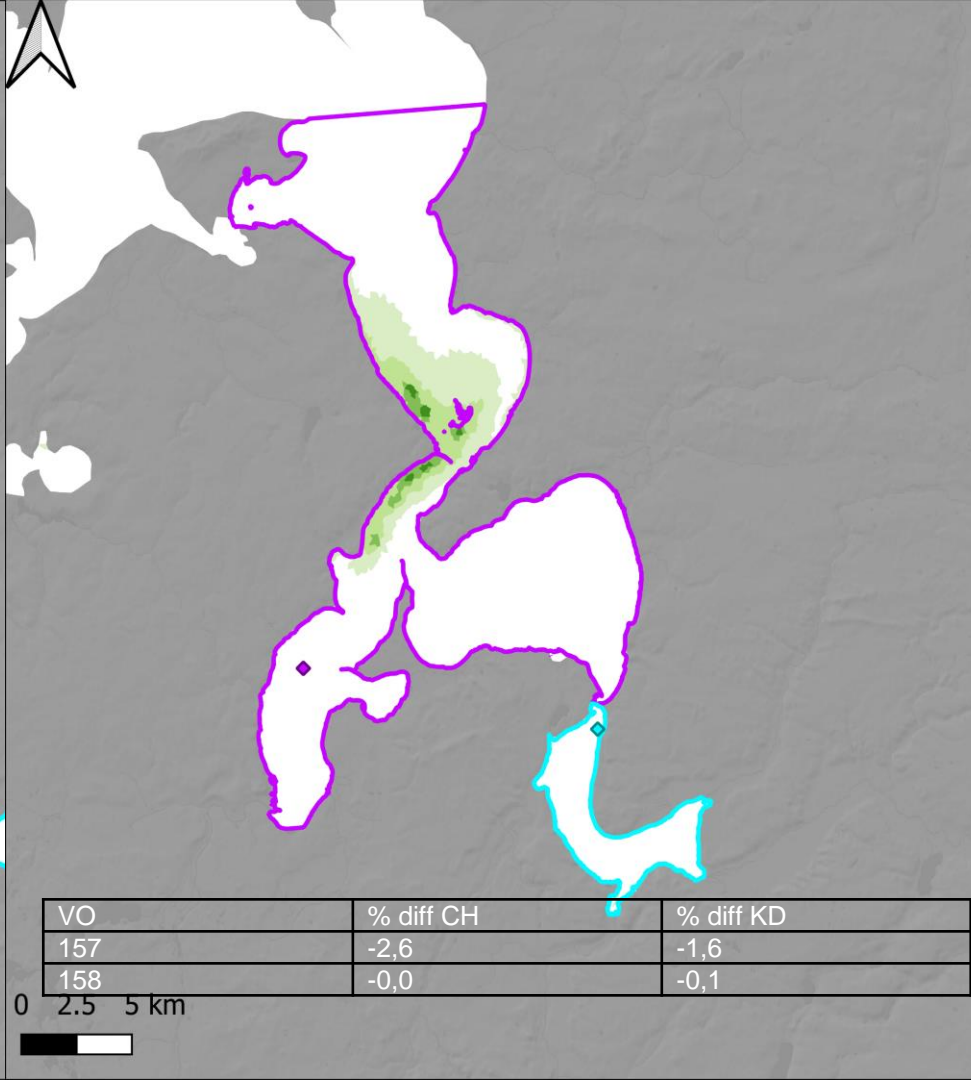
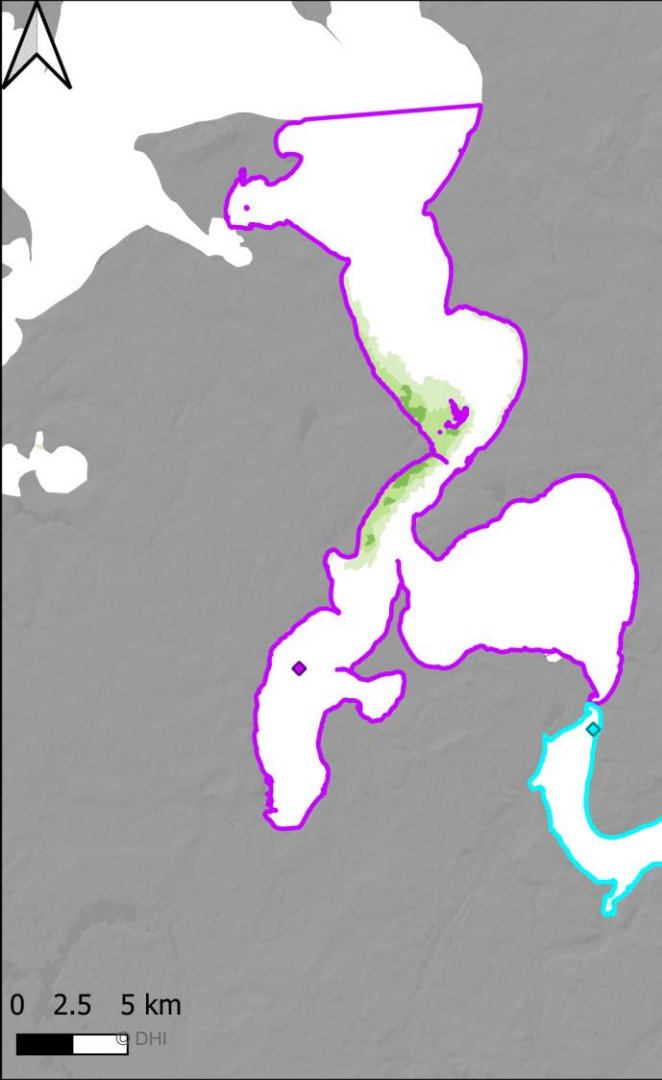
- 3 modelscenarier er defineret:
  - Nuværende produktion
  - Optimeret virkemiddelsproduktion
  - Max virkemiddelsproduktion
- Kriterier
  - Dybder > 4,5m
- Status:
  - Produktion på liner er gennemført
  - Problemer udestår ift muslinger på net
  - Max virkemiddelsproduktion er under opsætning
    - Resultater forventes klar ved næste teknikker-møde



# Modellering af Muslinger: Udfordringer

- Udfordringer med virkemiddelsproduktion
  - Understøtter vandskiftet max virkemiddelsproduktion?
  - Udfordringer med modelopløsningen?
  - Fejl i antagelser?





VO	% diff CH	% diff KD
157	-2,6	-1,6
158	-0,0	-0,1

# Virkemiddels-effekter?

- Klorofyl versus lys?
  - Data behandling undervejs
- Lys versus arealudbredelse?
  - Metodediskussion pågår
- Virkemiddelseffekt
  - N-reducerende og/eller tidsreducerende?

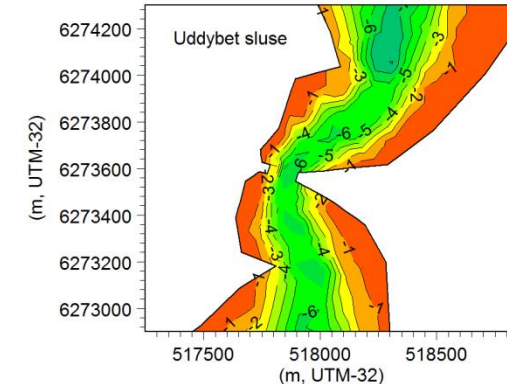
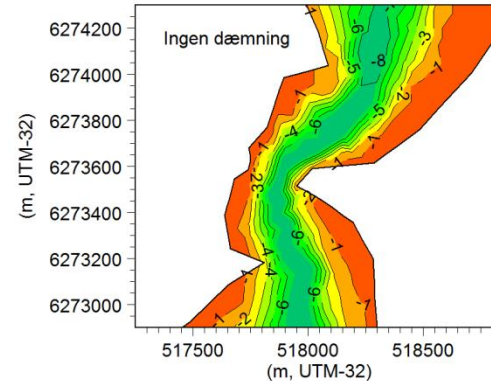
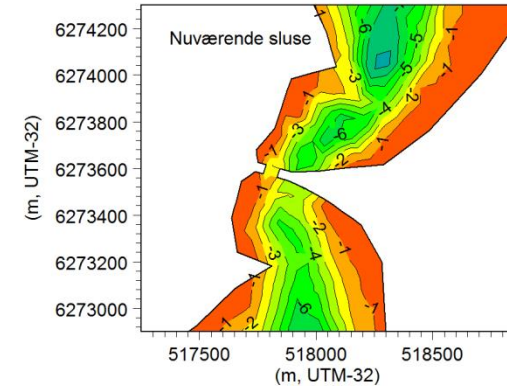
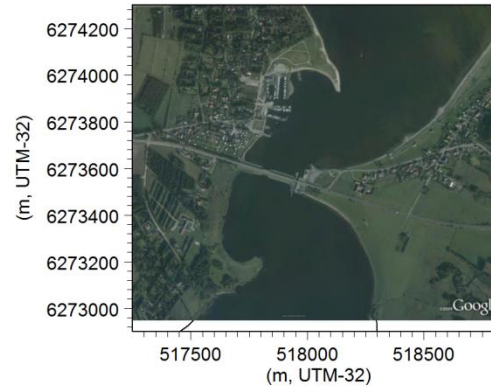


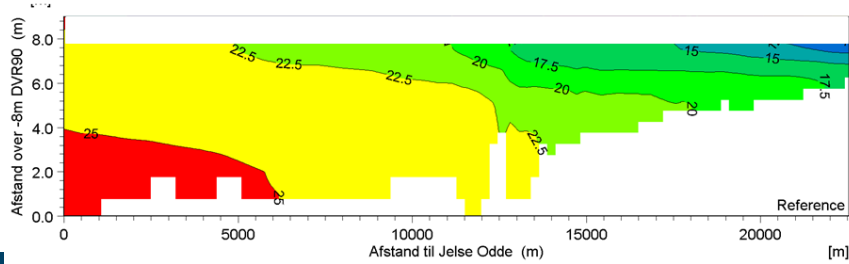
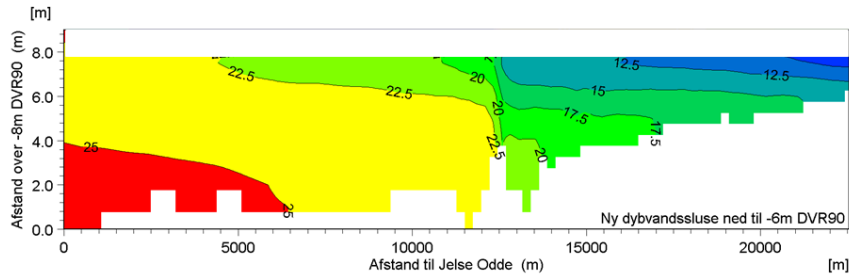
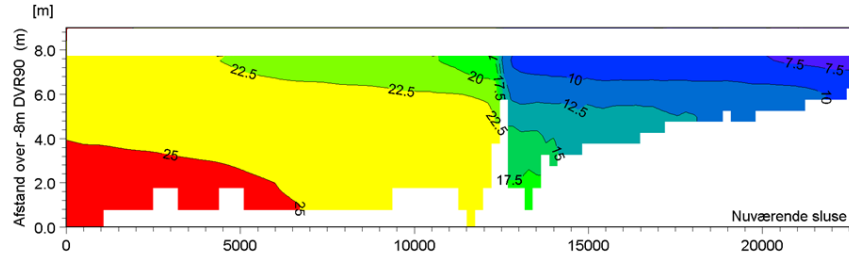
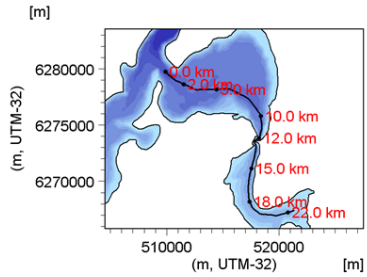
# Virksund-dæmningen

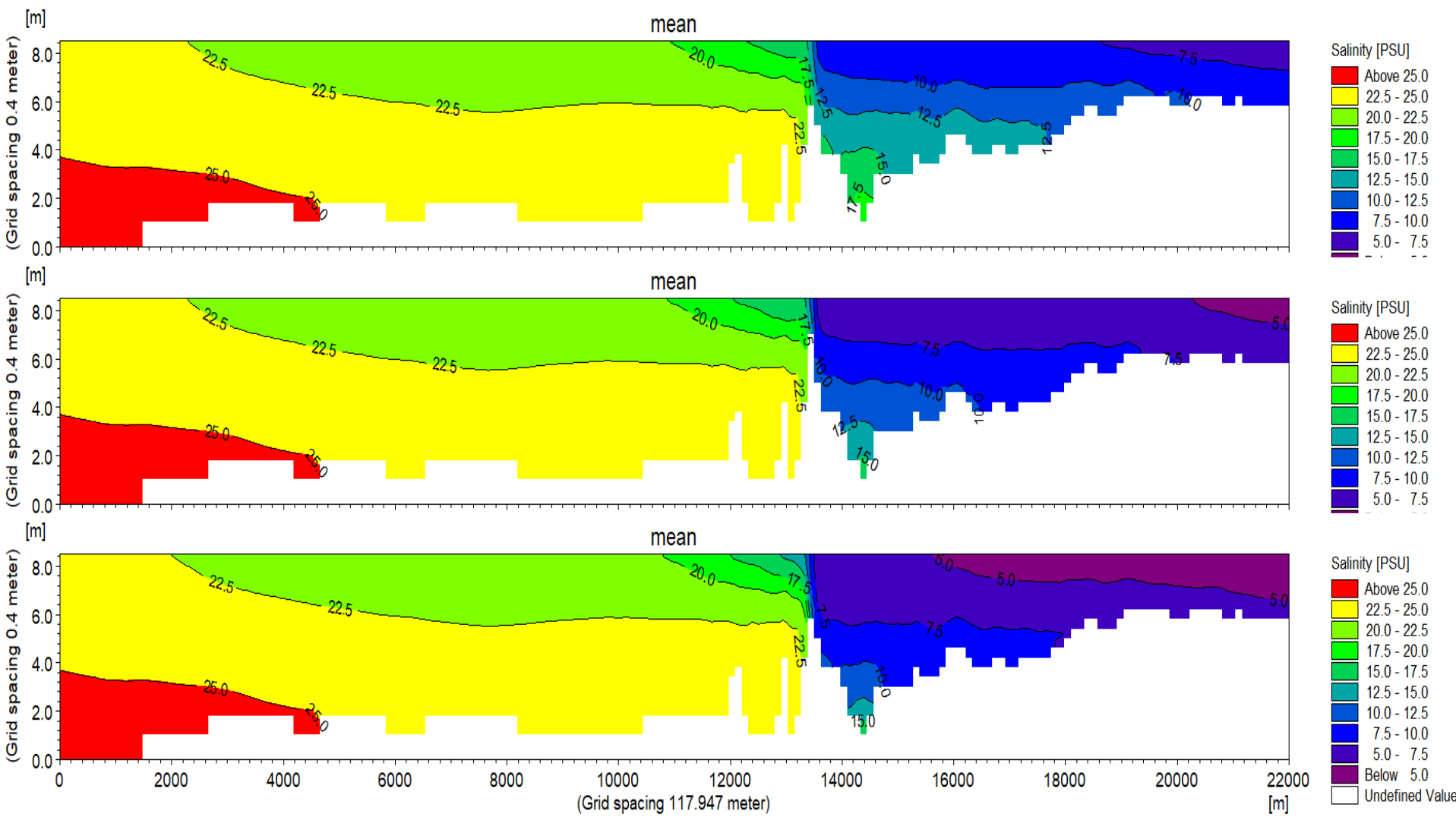
Optimeret slusepraksis

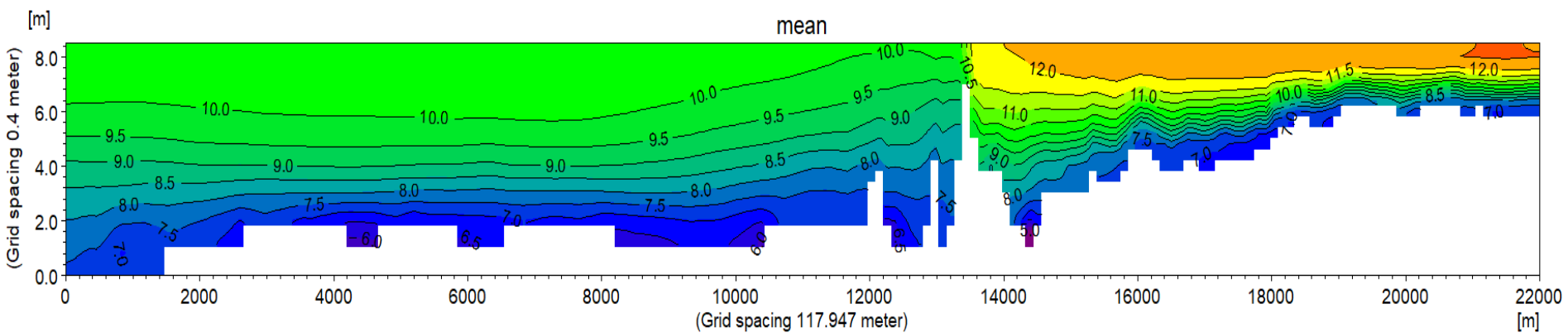
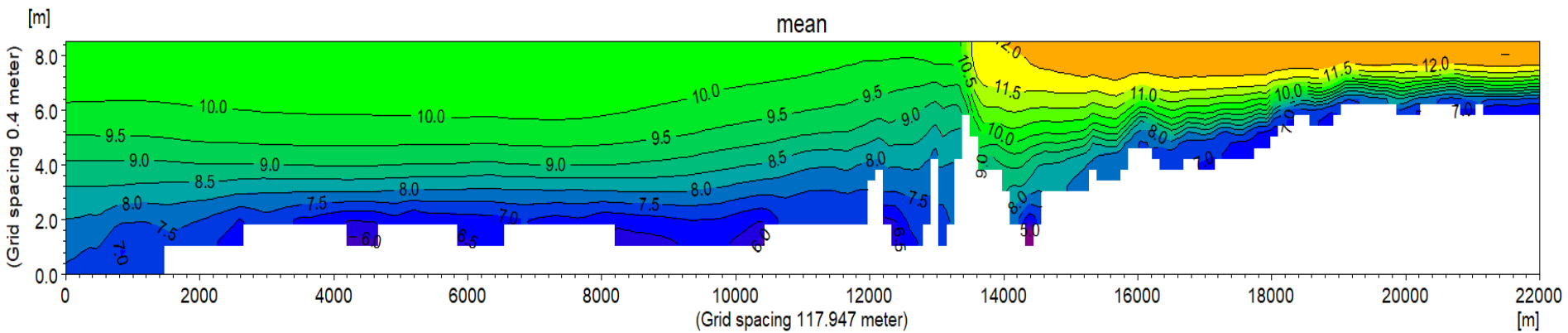
# Optimeret slusepraksis

- Tidligere undersøgelse
  - Eksisterende situation (slusebund i -2m DVR90)
  - Scenarie med nuværende afvandingsssluse samt ny dybvandssluse (slusebund i -6m DVR90 og bredde på 35m (5x7m))
  - Scenarie uden dæmning og sluse (bundkote i -7 m)
- Supplerende undersøgelser
  - Eksisterende situation (slusebund i -1m DVR90)
  - Åbning i bunden af slusen









# Next Steps & Afhængigheder

# Next steps & Afhængigheder

- Next steps
  - Reduktioner i oplandet skal færdiggøres og data leveres til brug for scenarier
    - TN & TP reduktioner
  - Punktkilderreduktioner identificeres og rapporteres til brug for modelscenarier
  - Færdiggørelse af muslingescenarier
- Afhængigheder
  - Cykliske afhængigheder – optimering kræver viden fra andre arbejdsplaner
    - Tiden tillader ikke optimal proces
  - Reduktioner i oplandet må gennemføres uden viden om hvad der ellers kan findes (fx med muslinger)
  - Fjordscenarier må gennemføres uden viden om optimerede oplandsanalyser
  - Indsatser på dyrkningsfladen kan ikke optimeres uden information om kollektive virkemidler og fjordresultater
    - Gennemføre scenarier med henblik på ekstrapolering

# Tak for i dag

