

# Energipark Vesterkær

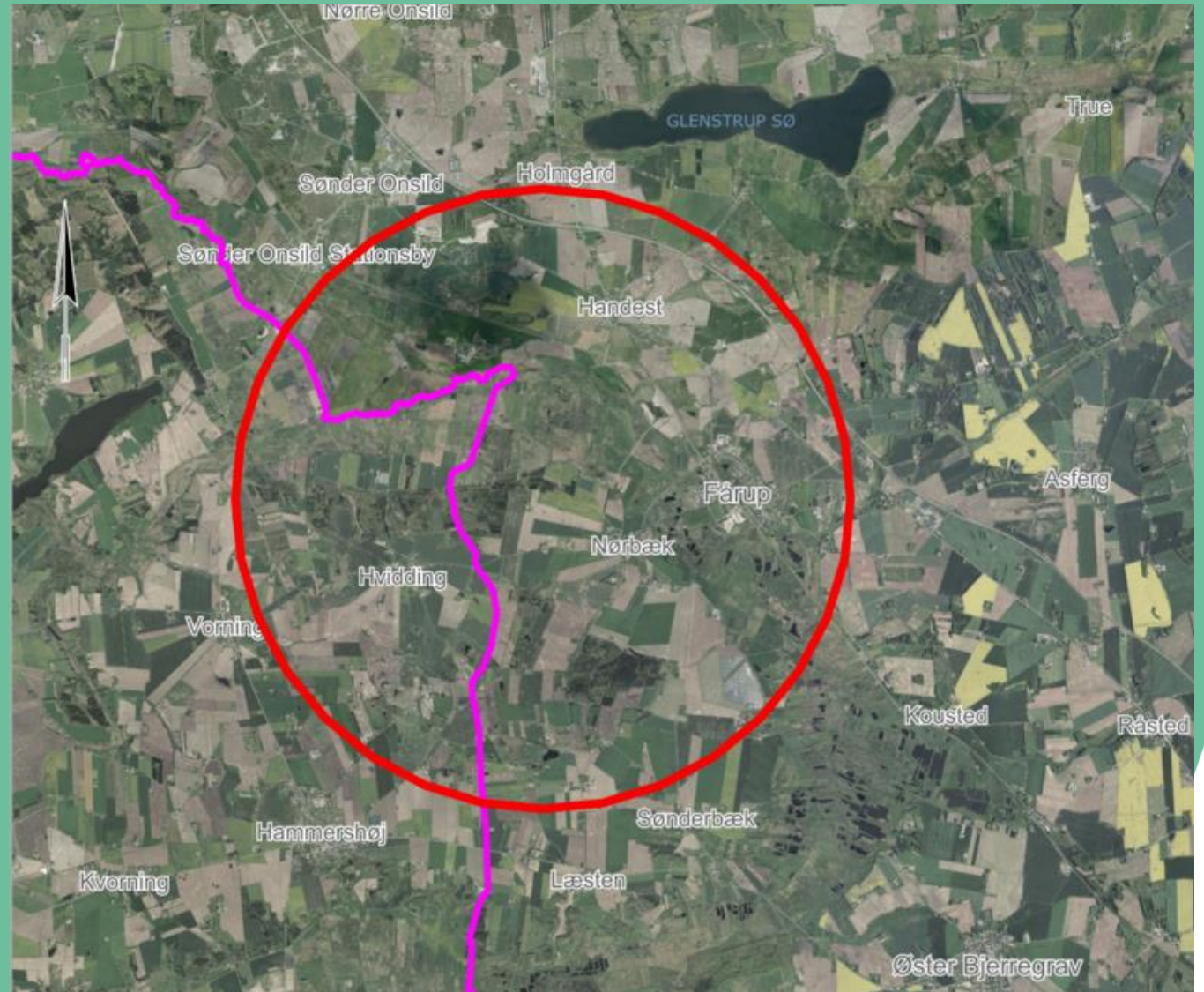
## Borgermøde

Tirsdag den 25. februar 2025

Kl. 17:00 – 19:00

Hammershøj Forsamlingshus

Planlægning for en ny energipark  
ved Vesterkær



VIBORG  
KOMMUNE

# Program

## Velkommen

v. Eva Pinnerup, formand for Klima- og Miljøudvalget i Viborg Kommune

## Præsentation af planproces og hovedspørgsmål til planlægningen

v. Vivi Hjortsø, projektleder og VE-planlægger, Viborg Kommune

## Præsentation af projektet fra ansøger

v. Eurowind Energy

## Spørgsmål, idéer og forslag

v. Trine Ribergaard Skammelsen, afdelingsleder for Strategi og Udvikling, Viborg Kommune som ordstyrer

## Den videre planproces samt afrunding

v. Eva Pinnerup, formand for Klima- og Miljøudvalget i Viborg Kommune

# Nationale klimamål

Danmark skal reducere drivhusgasudledningerne med 70 pct. i 2030 ift. 1990.

Danmark skal senest i 2050 ikke udlede flere drivhusgasser, end der optages.  
Målet er fremrykket til 2045 i grundlaget for den nuværende regering.

Den tidligere regering annoncerede med Danmark kan mere II (DKMII), at den samlede energiproduktion fra solceller og vindmøller på land skal firedobles frem mod 2030.

# Kommunale klimamål

Viborg Kommune har udarbejdet en klimaplan, der viser vejen til en klimaneutral kommune inden udgangen af 2050.

Viborg Kommune skal i 2030 have dækket sit elforbrug af vedvarende energianlæg i kommunen – fraregnet Apples forbrug.

Det forudsætter en hurtig og omfattende udbygning af produktionen af vedvarende energi i Viborg Kommune.

# Kriterier for prioritering af planlægning for vedvarende energianlæg

Byrådet besluttede d. 15. november 2023 at prioriteringen blandt ansøgninger om planlægning for VE-anlæg i Viborg Kommune baseres på nedenstående kriterier:

- Komplette bioøkonomiske projekter
- Multifunktionel anvendelse af arealerne
- Lokal forankring
- Geografisk dækning
- Modenhed og realisme
- God landbrugsjord
- FN's 17 verdensmål for bæredygtig udvikling

# Oversigt over VE-projekter

Energipark Tjele - Hovedprojekt - Energiklynge, vindmøller solceller

Energipark Tjele - Vindmøller og solceller ved Sjørring

Energipark Tjele - Solceller ved Kvorning

Vindmøller ved Sundstrup

Solceller ved Karup

Energipark ved Rødkærsbro

Energipark ved Iglsø

Energipark ved Hejring

Energipark ved Hammershøj

Energipark ved Rævindbæk / Gammelstrup

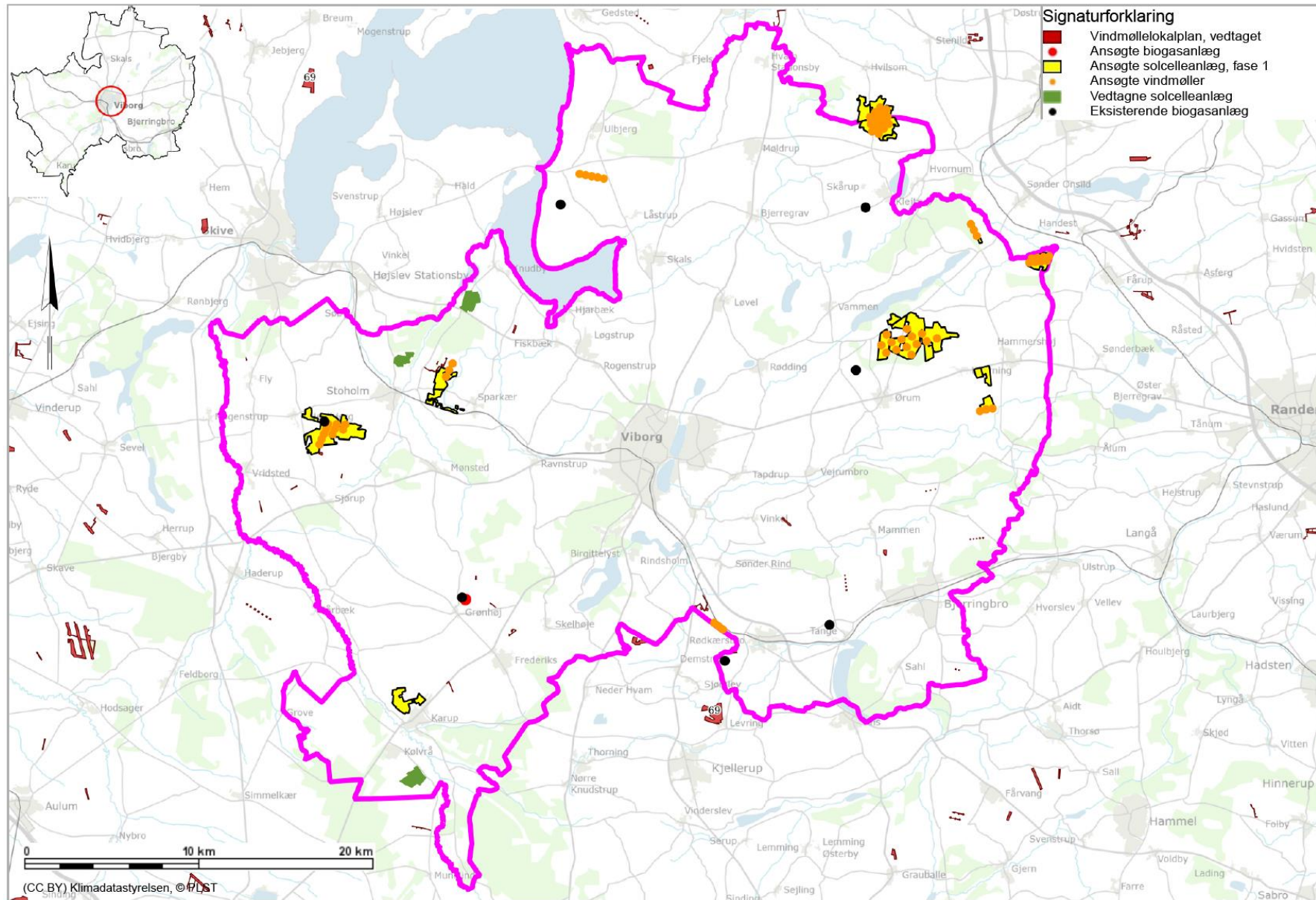
Energipark ved Vesterkær

Biogasudvidelse i Grønhøj

CAES Anlæg

CAES Koblingsstation

# Placering af vedtagne og igangsatte VE-projekter



Samlet areal for fase 1-projekter = 1,52%

Samlet areal for fase 2-projekter = 0,40%

Samlet areal for fase 1 + fase 2-projekter = 1,92%

# Grøn Pulje

- Ved opstart af produktion fra energiparken er ejer af anlægget forpligtet til at indbetale **midler til Grøn Pulje**
- I dette projekt er det forventede beløb til Grøn Pulje **ca. 18,8 mio. kr.**
- Det er **pt. uvist**, hvornår det bliver muligt at søge om midler fra Grøn Pulje – det bliver cirka et halvt år til et helt år efter starten af produktionen på anlægget.



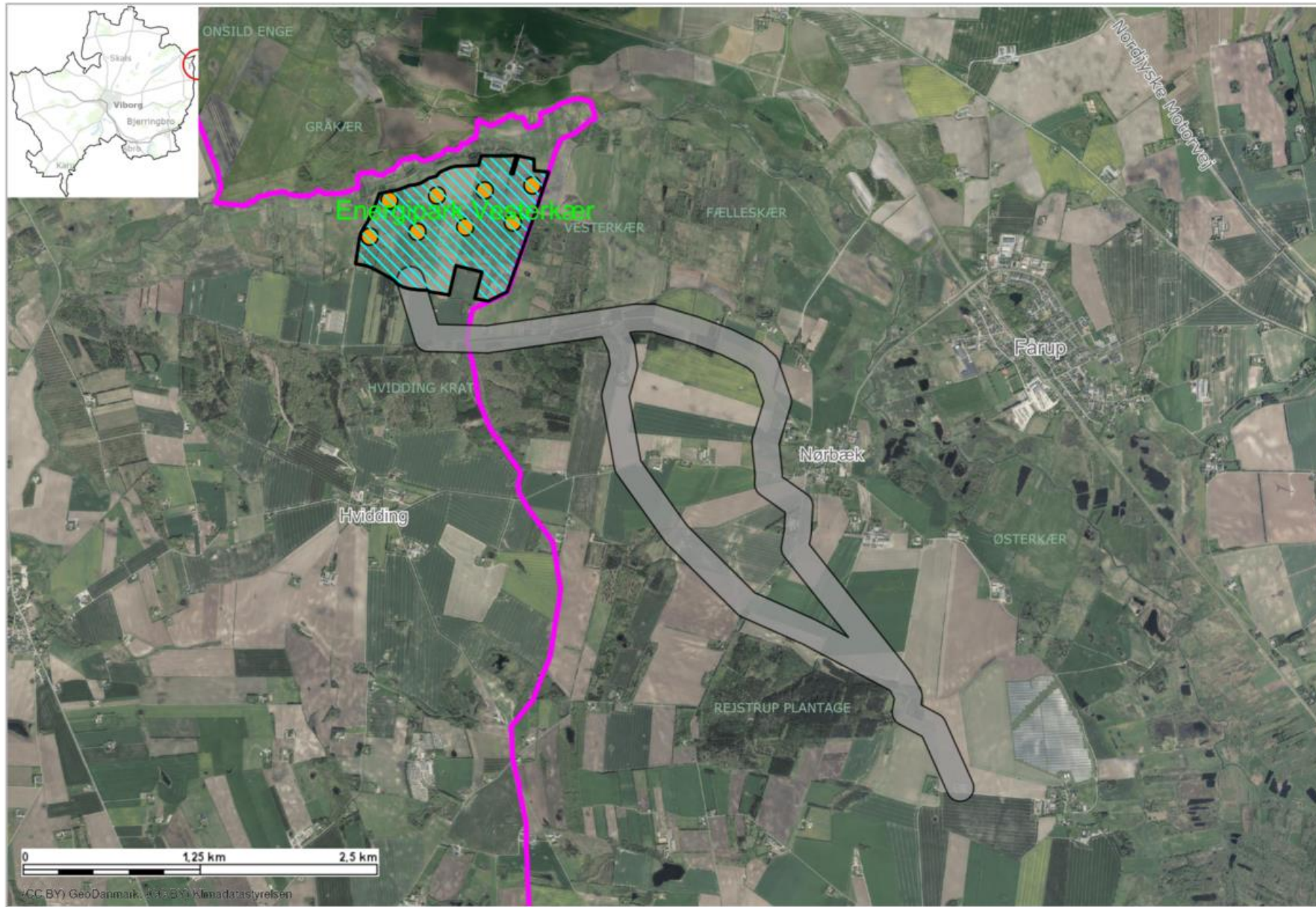


# Rådgivning til lokalområder

- Mulighed for at søge om op til 60.000 kr. til rådgivning om planlægning af VE-anlæg
- Beslattes endeligt den 26. februar 2025 på Byrådsmøde
- Kommunen har valgt 3 rådgivere



# Oversigtskort - Energipark Vesterkær



**Projektet omfatter**

8 vindmøllre på 150  
meter

85 ha solceller

Batterianlæg

Kabeltracé



**VIBORG**  
KOMMUNE

# Formål med indkaldelse af idéer og forslag

I forbindelse med høringsperioden indkaldes der idéer og forslag til planlægningen og miljøvurderingen for projektet:

- Alle indsendte idéer og forslag vil blive politisk behandlet inden udarbejdelse af planforslag samt afgrænsning af miljørapportens indhold.
- Borgermødet er et tilbud til borgere og interessenter, hvor kommunen og ansøger informerer om processen og det konkrete projekt.
  - Der findes yderligere information på: [viborg.dk/idefasevesterkaer](https://viborg.dk/idefasevesterkaer)

# Kommuneplan og Lokalplan

- Kommuneplanen er omdrejningspunktet for den fysiske planlægning af kommunen – fastlægger rammerne for et område.
- Et kommuneplantillæg kan fx. udlægge nye rammer.
- En lokalplan fastlægger de nærmere bestemmelser for et område



# Hvad er en miljørapport?

- En fællesbetegnelse for en lovpåkrævet miljøvurdering af både en plan og et projekt
- Miljøvurderingen af planen og miljøkonsekvensvurderingen af projektet kan sammenskrives til én samlet miljørapport når projektets præcise udformning er kendt fra start.
- Vurdering af projektets virkninger på miljøet og omgivelserne
  - Natur
  - Jordbund og vand
  - Kulturarv og landskab
  - Støj, blink og skyggekast
  - Etc.
- Idéfasen skal være med til at sætte ramme om – og udpege fokusområder i miljørapporten.

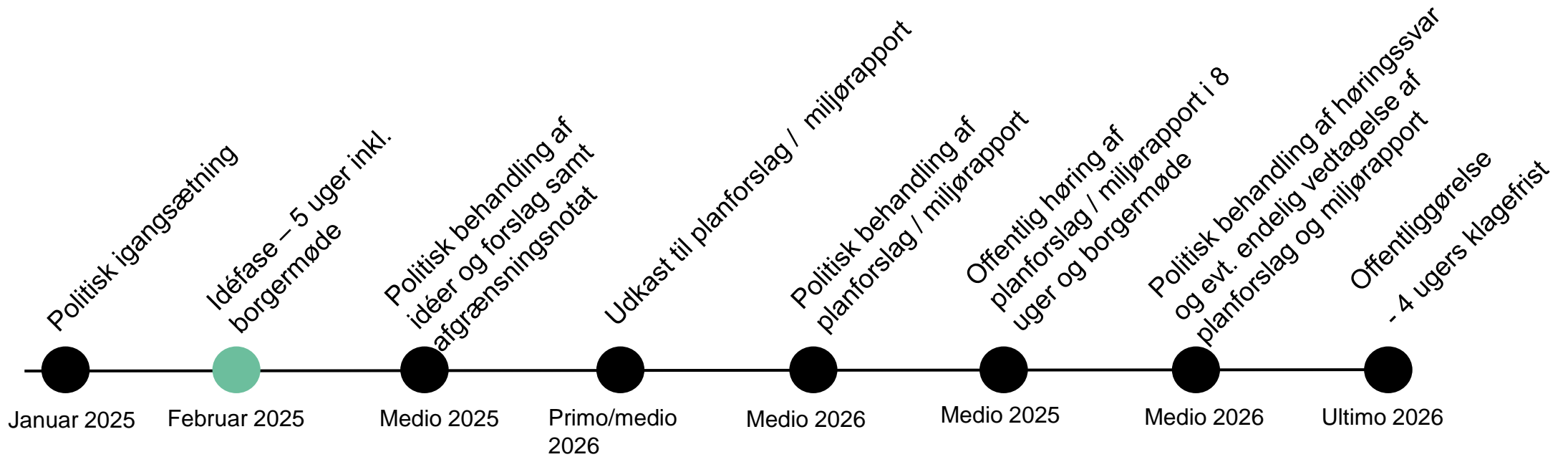


# Natura2000 - Væsentlighedsvurdering

- Det kan ikke udelukkes at projektet vil på virke Natura2000 i væsentlig grad
- Der udarbejdes en habitatkonsekvent-vurdering for Natura2000-området inden den videre planlægning beslattes
- Hvis det vurderes at projektet påvirker de nationale beskyttelsesområder væsentlig, kan planerne ikke vedtages



# Plan- og Miljøvurderingsproces



- Idéfasen afholdes i perioden 30. januar - 6. marts 2025.
- Planforslag forventes at komme i offentlig høring medio 2026.

# Følgegruppe for Energipark Vesterkær

10-15 personer som repræsenterer forskellige interesser

Forvent 3-4 møder i forløbet

## Tilmelding:

efter mødet eller til [strategiogudvikling@viborg.dk](mailto:strategiogudvikling@viborg.dk)

senest den 20. marts 2025

## Opgaver:

Sparringsgruppe til planprocessen og planlægning af borgermøder

Dialogforum for muligheder og bekymringer ved vindmøller og solceller

Forum for vidensdeling på tværs af interesser

## Repræsentanter for:

Naboer

Borgerforeninger

Idræts- og fritidsforeninger

Forretningsdrivende

Lodsejere

Projektudvikler

Kommuner





# Oplæg ved Eurowind Energy A/S



# Borgermøde

25. februar 2025



**Eurowind Energy**™

# Eurowind Energy DK-Udvikling



**Claus Just Pedersen**  
Manager –  
Development DK



**Preben Møller**  
Project Manager



**Eva Pedersen**  
Project Coordinator



**Marko Birk Nielsen**  
Project Manager  
Planner



**Toke Rinfeldt-Iversen**  
Project Manager  
Planner

EWE Holding ApS:

50%

Norlys Holding A/S:

50%

Eurowind Energy™



**NORLYS**



• **Stiftet**

• **2006**

• **Ansatte**

• **708**

• **Lande**

• **16**

### Grundlæggere

Jens Rasmussen  
Søren Rasmussen  
Jakob K. Kortbæk

### Direktion

CEO Jens Rasmussen  
CFO Søren Bæk Just

### Hovedkontor

Mariagervej 58 B  
9500 Hobro  
Denmark

# Overordnet strategi

## Projektudvikling

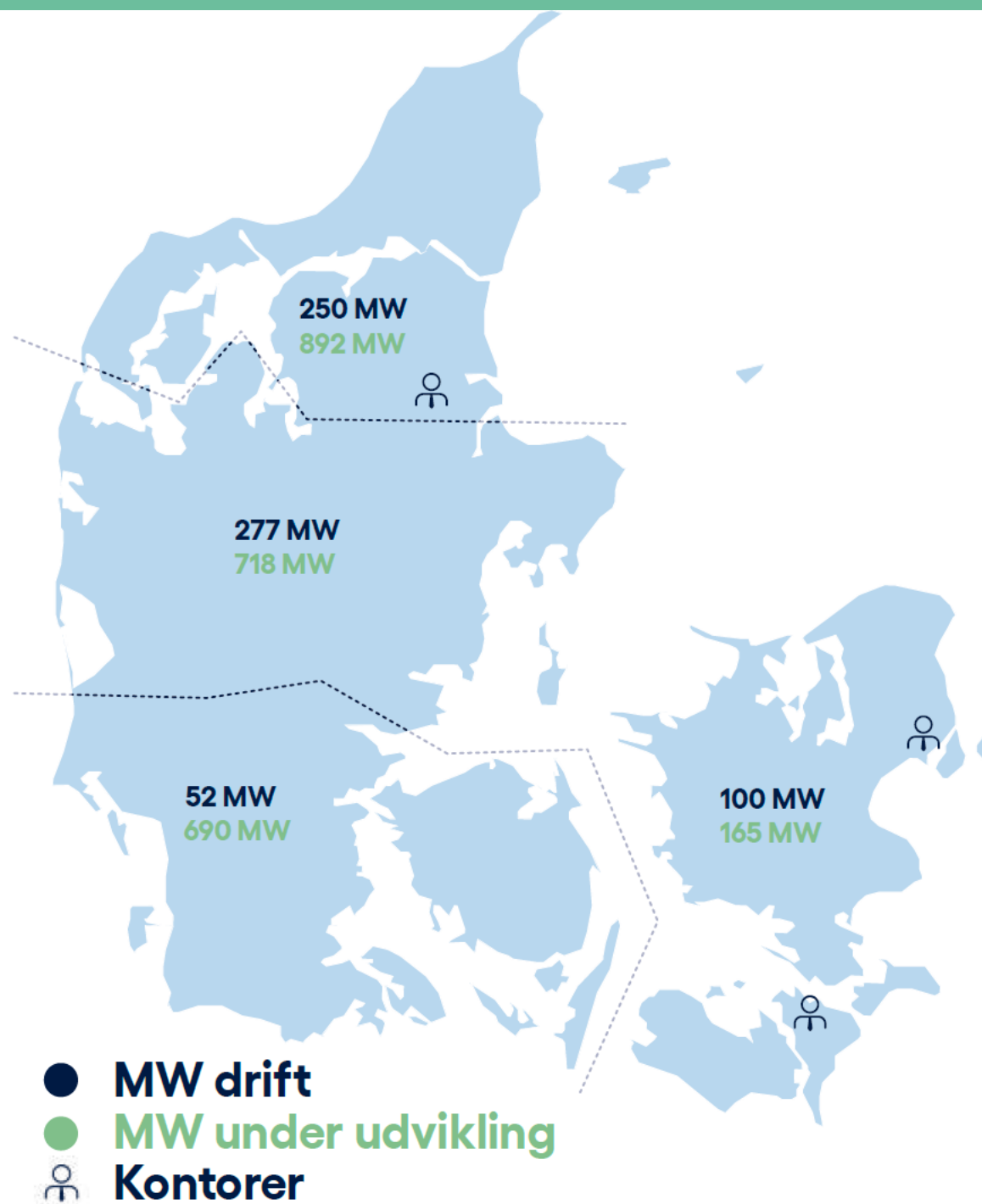
Vi vil være en førende europæisk udvikler af vedvarende energiprojekter.

## Konstruktion

Vi har altid mere end 30 byggerier i gang globalt med en ambitiøs vækststrategi.

## Ejerskab

Vi ejer vores parker i hele deres levetid, og derfor ved vi, hvor vigtigt det er at have fokus på den fulde værdikæde.



# Projektet

## Signaturforklaring


-  Mølleplaceringer
-  Vingeoverslag
-  4 x TH (600 m)
-  Solareal brutto

## Projekt resumé

 Op til 8 vindmøller på to rækker

 150 meter fra terræn til vingespids

 Op til 85 hektar solceller omkring møllerne

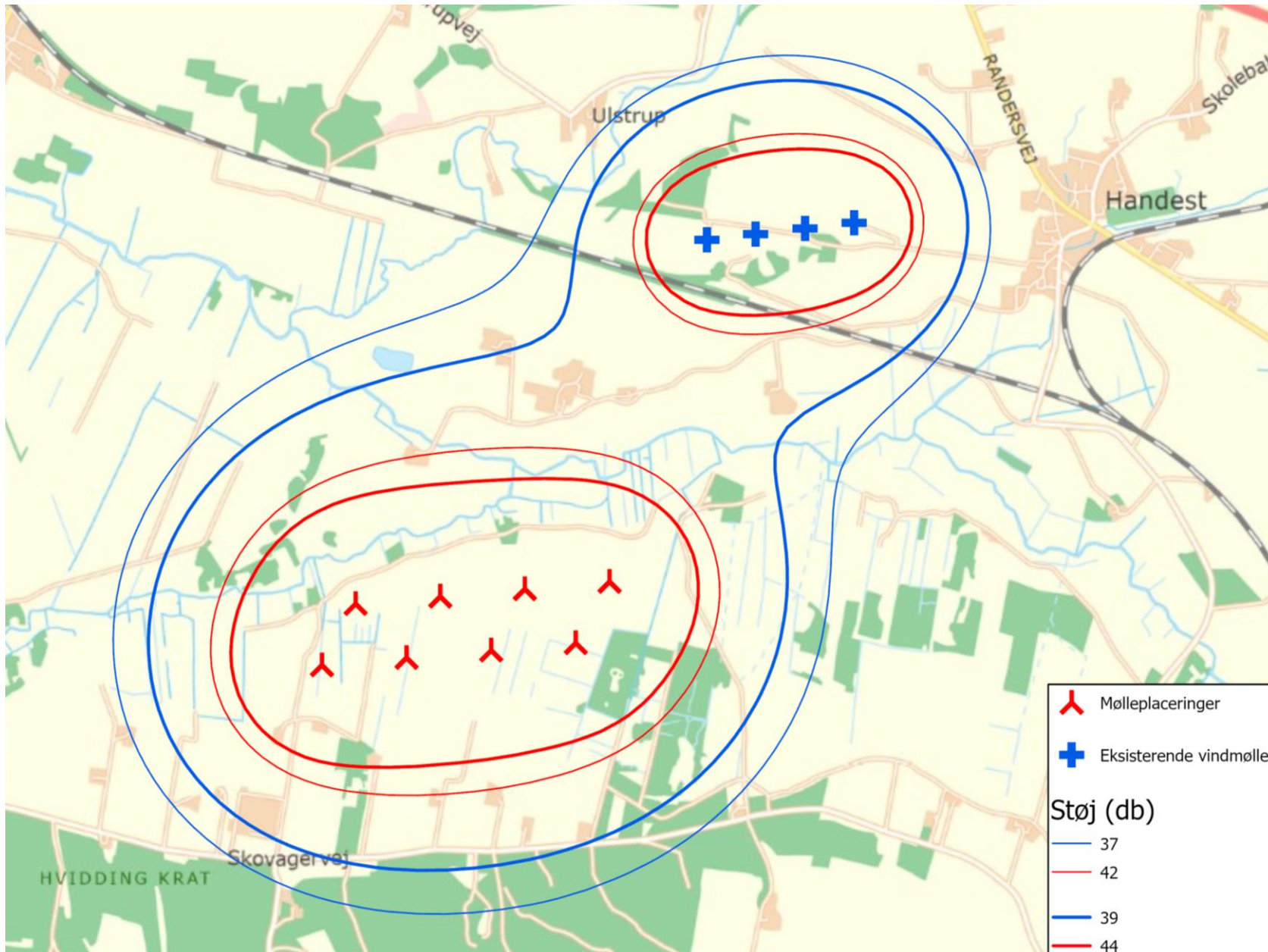
 Installeret effekt op til 95 MW

 Produktionen svarer til ca. 35.000 husstandes årlige elforbrug\*

Vejledende placeringer



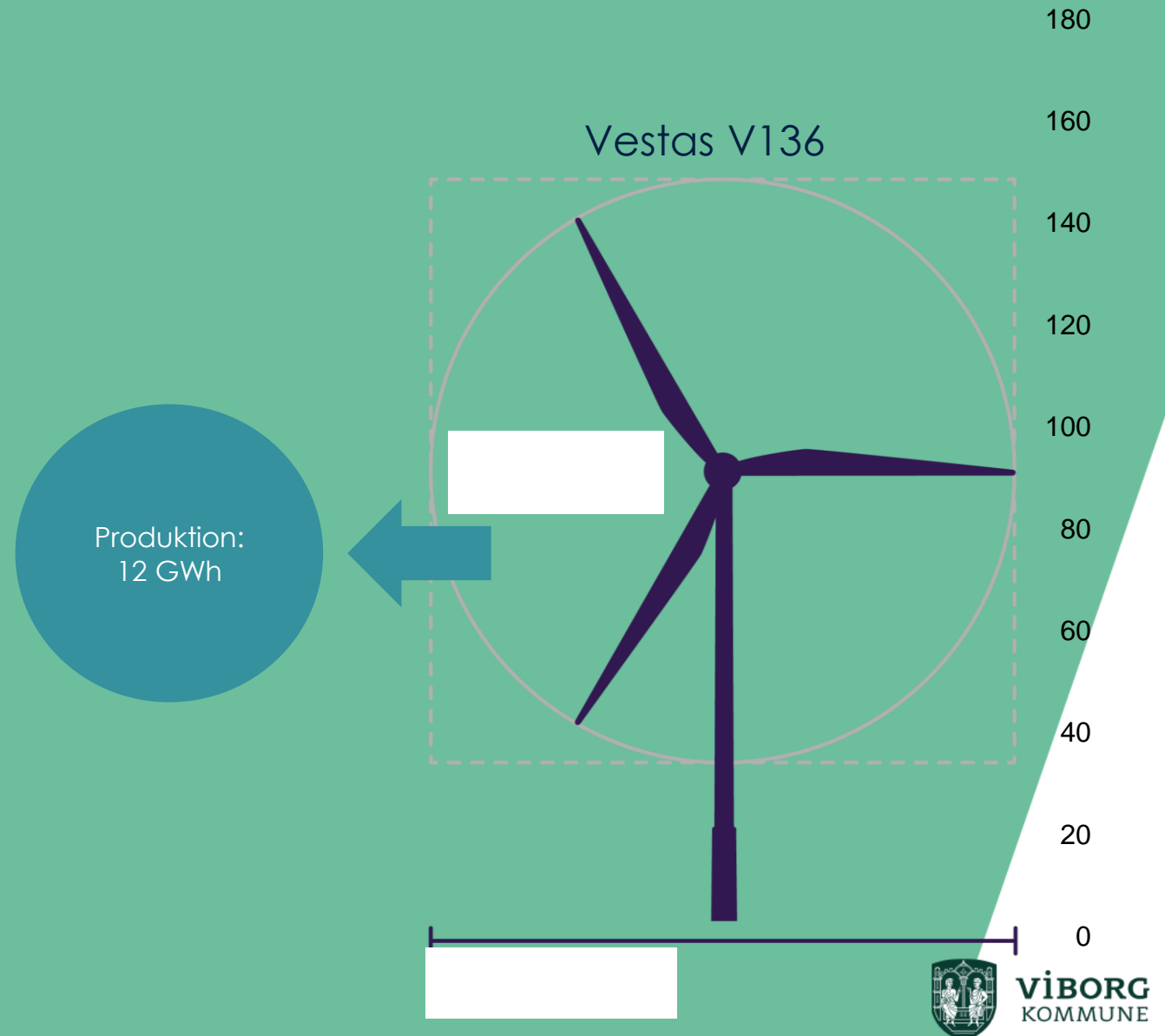
# Støjbarometer





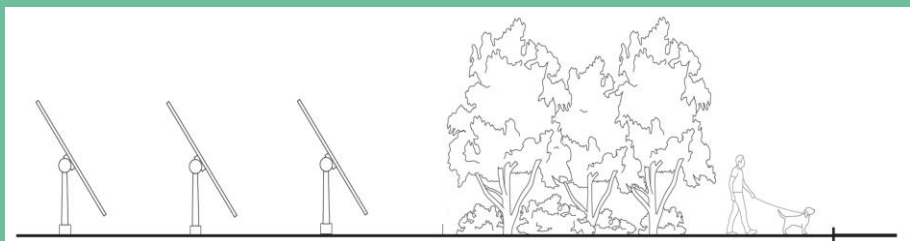
# Vestas V136

- Møllens totalhøjde er 150 meter
- Rotordiameter 136 meter
- mellem 6 og 14 omdrejninger pr. minut
- Rotorareal 14.520 m<sup>2</sup>
- Produktion fra en 150 meter mølle svarer til cirka 2.600 husstandes årlige elforbrug
- To røde lamper oven på møllen, 10 candela, konstant lys – svarer til baglygten på en bil.



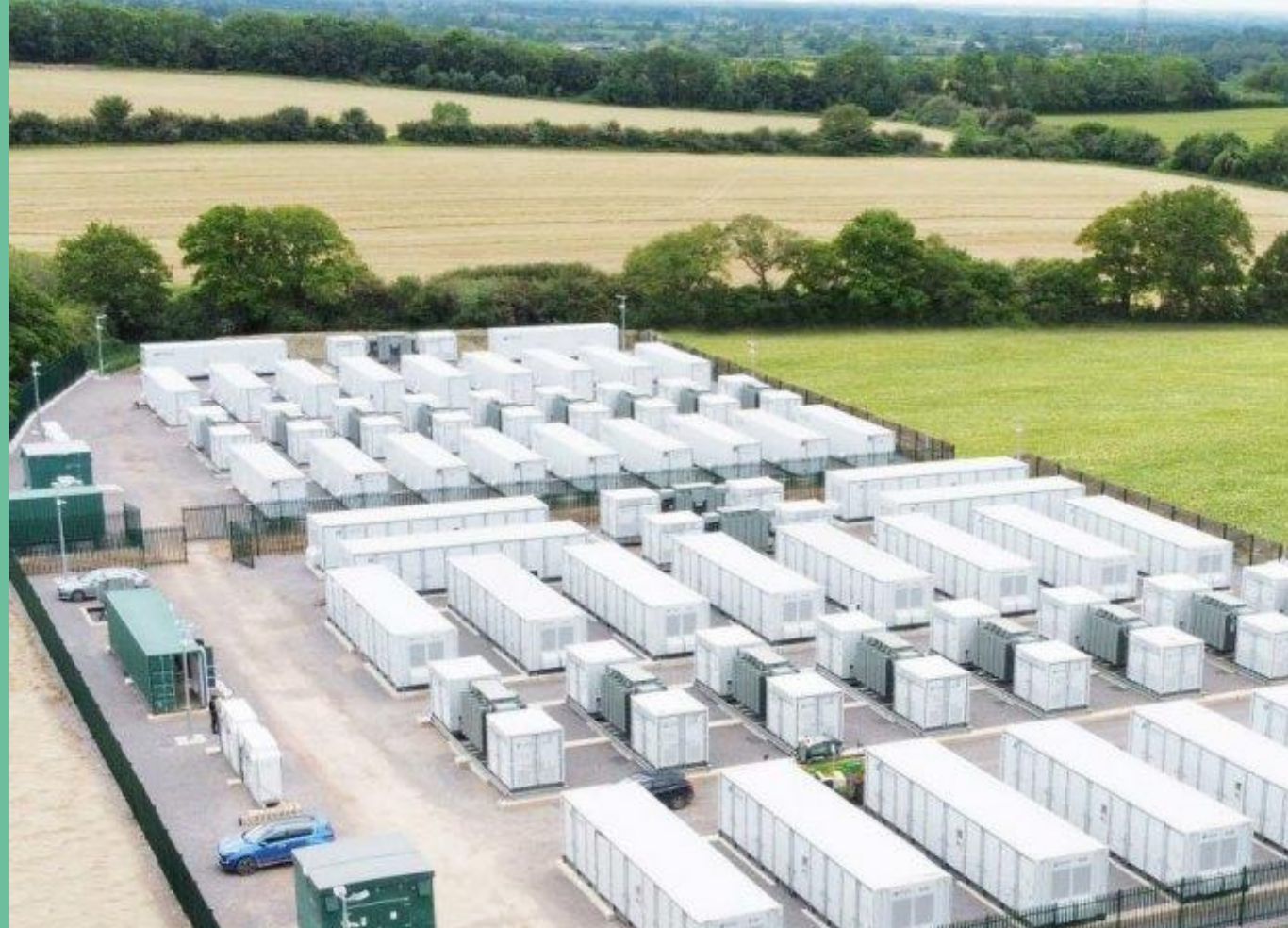
# Solcelleanlægget

- Bruttoareal på ca. 85 ha.
- Forventet produktion: 75.000 MWh
- Produktion fra solcelleanlægget svarer til cirka 16.700 husstandes årlige elforbrug
- Solpaneler fastgjort på en akse, der følger solens bane hen over dagen
- Maksimal højde på 4 meter
- Der etableres afskærmende beplantning af egnstypiske og hjemmehørende arter, så beplantningen ikke virker fremmed.



# Batterianlæg

- Opsætning af batterierne har to formål.
- Udligne elproduktionen, f.eks. midt på dagen for solcelleanlæggets vedkommende, og sende strøm fra batterierne på nettet om f.eks. natten.
- Balancering af elnettet.
- Batterierne forventes til dette formål at kunne lagre op til 4 timer af parkens produktion.
- Batterianlægget forventes at fylde op til 1 ha -
- 40 stk. 20 fods battericontainer og 20 stk. 20 fods transformercontainere.



Fårupvej, Nørbæk

Handest

Mariagerfjord Kommune

Viborg Kommune

Randers Kommune

SKOVÅGERVEJ

SKOVÅGERVEJ

KRATVEJ

BAVNEHØJVEJ

Hvidding

HVIDDINGVEJ

Nørbæk

1



Eksisterende forhold – Fårupvej, Nørbæk



Visualisering – Fårupvej, Nørbæk -  
2,8 km til nærmeste nye vindmølle



# Vesterled, Handest



Mariagerfjord Kommune

Viborg Kommune

Randers Kommune

3

Handest

Nørbæk

VESTERLED

RANDERSVEJ

HANDESTVEJ

SKOVAGERVEJ

SKOVAGERVEJ

KRATVEJ

HVIDDINGVEJ

LOPNINGVEJ

# Eksisterende forhold – Vesterled, Handest

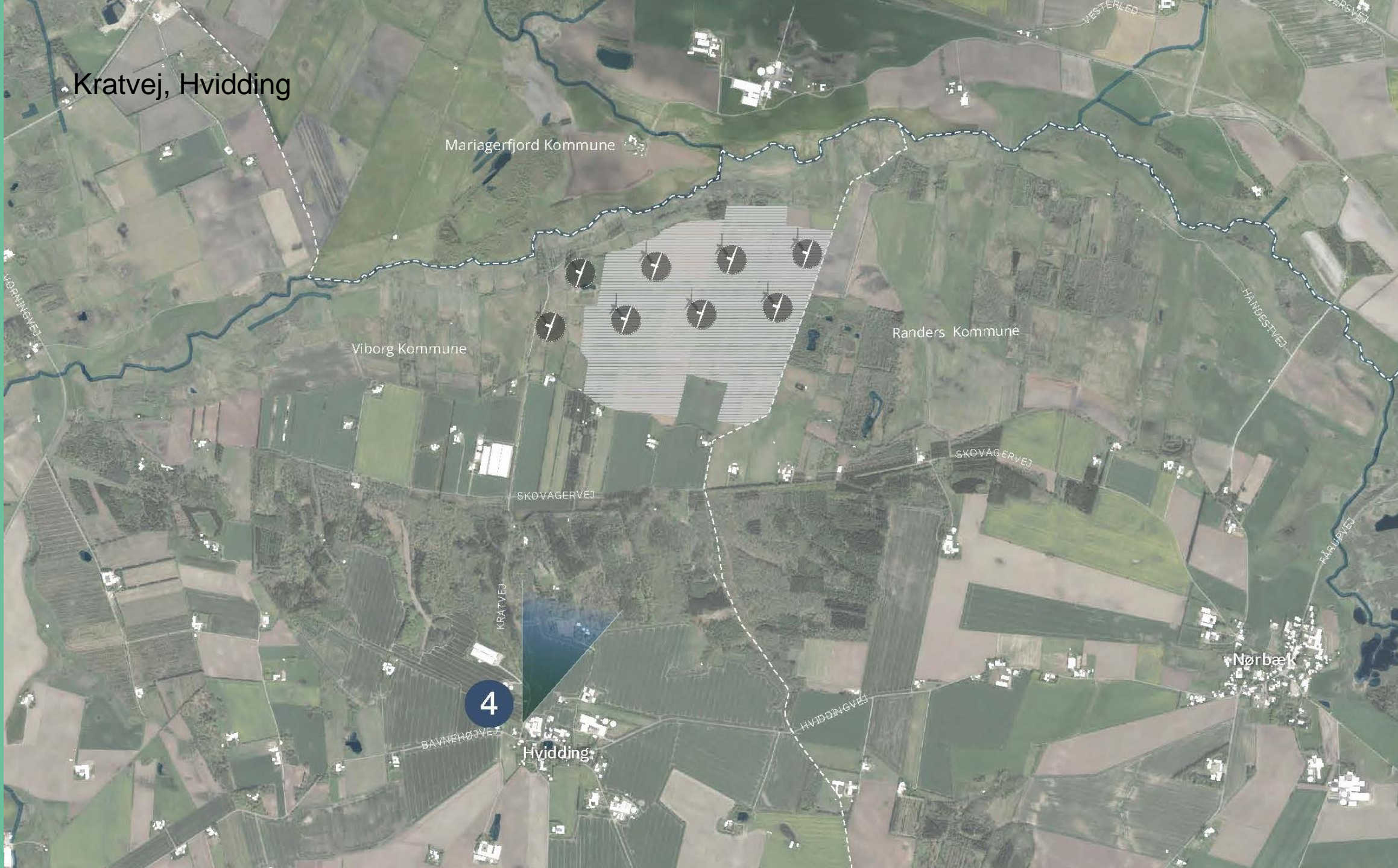




Visualisering – Vesterled, Handest -  
2 km til nærmeste vindmølle



# Kratvej, Hvidding



Mariagerfjord Kommune

Viborg Kommune

Randers Kommune

SKOVAGERVEJ

KRATVEJ

4

BAVNEHØJVEJ

Hvidding

HVIDDINGVEJ

SKOVAGERVEJ

Nørbæk

HANDSERVEJ

HÅRUPVEJ

VISTERLED

ØRSVEJ

VORPENGVEJ

## Eksisterende forhold – Kratvej, Hvidding



Visualisering – Kratvej, Hvidding -  
2 km til nærmeste vindmølle



# Biodiversitet

- Miljøvurderinger, der udføres i forbindelse med planlægning af nye energiprojekter, sikrer, at vores projekter respekterer miljøet.
- Vindenergi:
  - Gennem godt projekt design kan vi minimere påvirkningen af fuglearter
  - Vi bruger teknologi til at begrænse driften i perioder med høj aktivitet hos flagermus
  - Vi etablerer korridorer omkring vindmøllesites og adgangsveje
- Solenergi:
  - Solcelleanlæg har normalt en net positiv indvirkning på biodiversiteten
  - Plantemangfoldigheden øges under solcellerne ved at tage tidligere landbrugsjord ud af produktion eller gennem brug af tiltag som aktivt øger diversiteten af planter
  - Øget plantemangfoldighed fører til øget insekt- og dyremangfoldighed
  - Vi kan etablere solcellerparker uden hegning for at muliggøre vildtets bevægelse gennem området.
  - Vi etablere ny våd eller tør natur i tilknytning til parkerne.



# VE-loven

- **Værditabserstatning og salgsoption**
- **VE-Bonus**
- **Grøn Pulje**

8 X V136 vindmøller (150 m)  
samt 85 ha solceller



1.200 m

900 m

600 m

- Boliger
- Vindmøller
- Vindmøller - 4 x th
- Vindmøller - 6 x th
- Vindmøller - 8 x th
- Solcelleareal (Brutto)

Placeringer er vejledende

# VE-lovens ordninger



## Salgsoption og Værditabserstatning

Salgsoption kan benyttes af alle naboer inden for 900 meter fra vindmøllerne. Alle kan søge værditab



## VE-bonus

Udbetales til beboere af beboelsesejendomme i en afstand af 1200 meter fra vindmøllerne.

VE-bonus (regneeksempel)	Årlig bonus pr. teknologi (vind):	Årlig bonus pr. teknologi (sol):
Gns. elpris på 35 øre	<b>9.100 kr.</b>	<b>4.388 kr.</b>
Gns. elpris på 50 øre	<b>13.000 kr.</b>	<b>6.268 kr.</b>



## Grøn Pulje

Udvikler indbetaler et beløb på 313.000 kr./MW vind og 125.000 kr./MW sol

Forventet beløb: **18,7 mio. kr.**



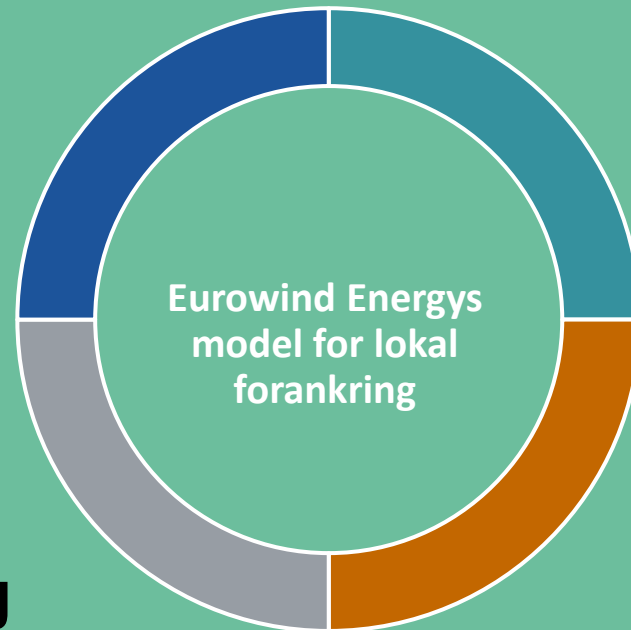


# Lokal forankring og medejerskab

# Lokal Forankring

## Grøn fjernvarme

I samarbejde med den lokale varmeforsyning kan Eurowind Energy med strøm fra møllerne levere billig varme til lokalområdet.



## Foræring af lokalt ejerskab

De nærmeste naboer foræres ejerskab i projektet, og sikres dermed et årligt afkast.

## Årlig udbetaling

Eurowind Energy vil i samarbejde med lokale ildsjæle stifte en forening, hvis hovedformål vil være at formidle og uddele midler, som årligt tilføres fra projektet.

## Udbudt lokalt ejerskab

Naboer i nærområdet får mulighed for at købe ejerskab i projektet. Ejerskabet varierer af parkens størrelse og sammensætning af vind og sol.



# Lokalt medejerskab i vindmøller

- De nærmeste naboer gives medejerskab
- Alle naboer ud til 1.200 meter fra møllerne foræres 30 andele til en værdi af ca. 4.000 kr. pr. stk.
- Hvert år udbetales udbyttet fra parken til andelshaverne
- Det årlige udbytte på hver husstands andele vil dække en gennemsnitlig husstands elforbrug

## Eksempel – Lokalt medejerskab 30 andele pr. husstand

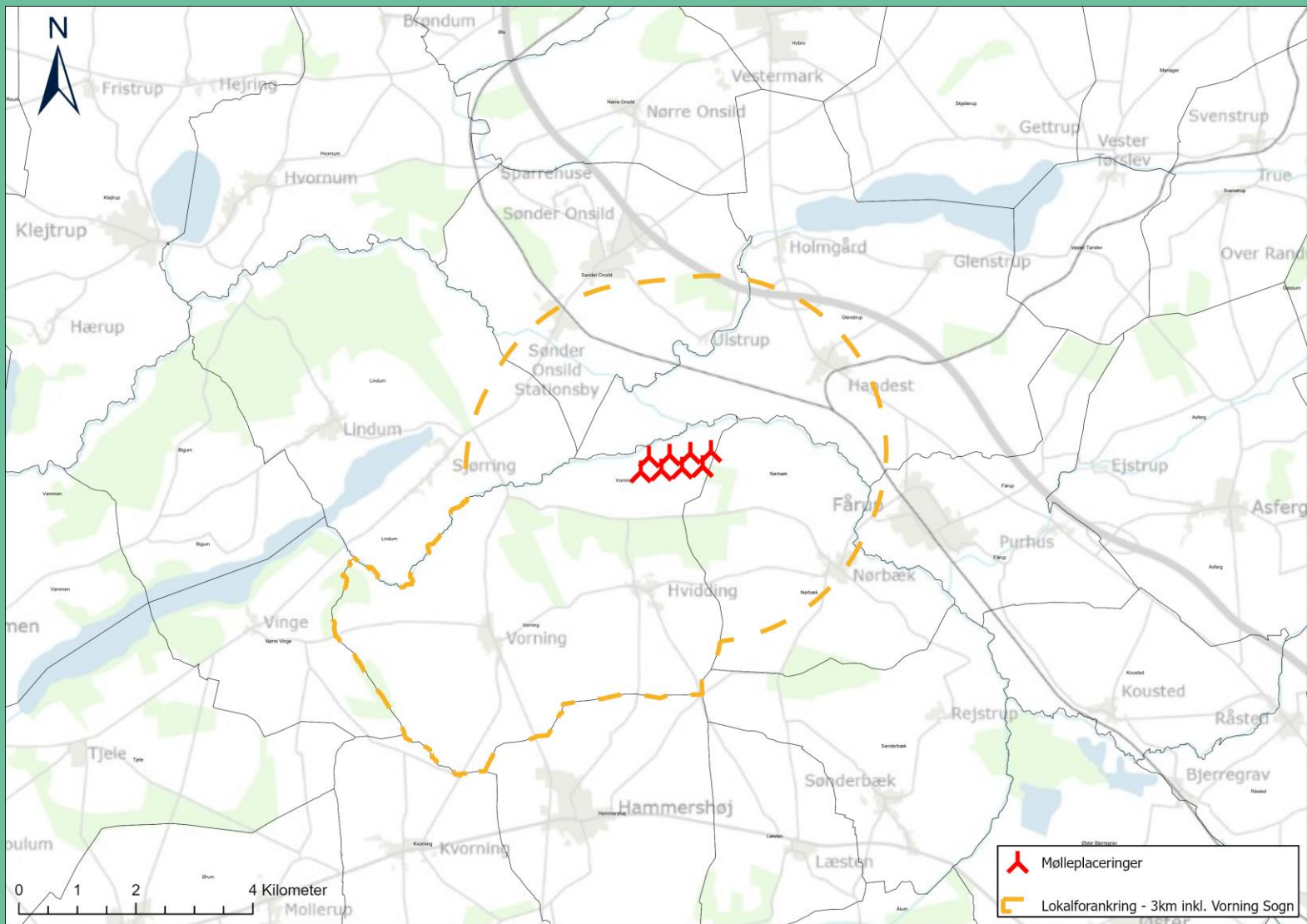
Gns. elpris på 35 øre

Gns. elpris på 50 øre

Årligt  
udbytte

**7.875 kr.**

**12.000 kr.**

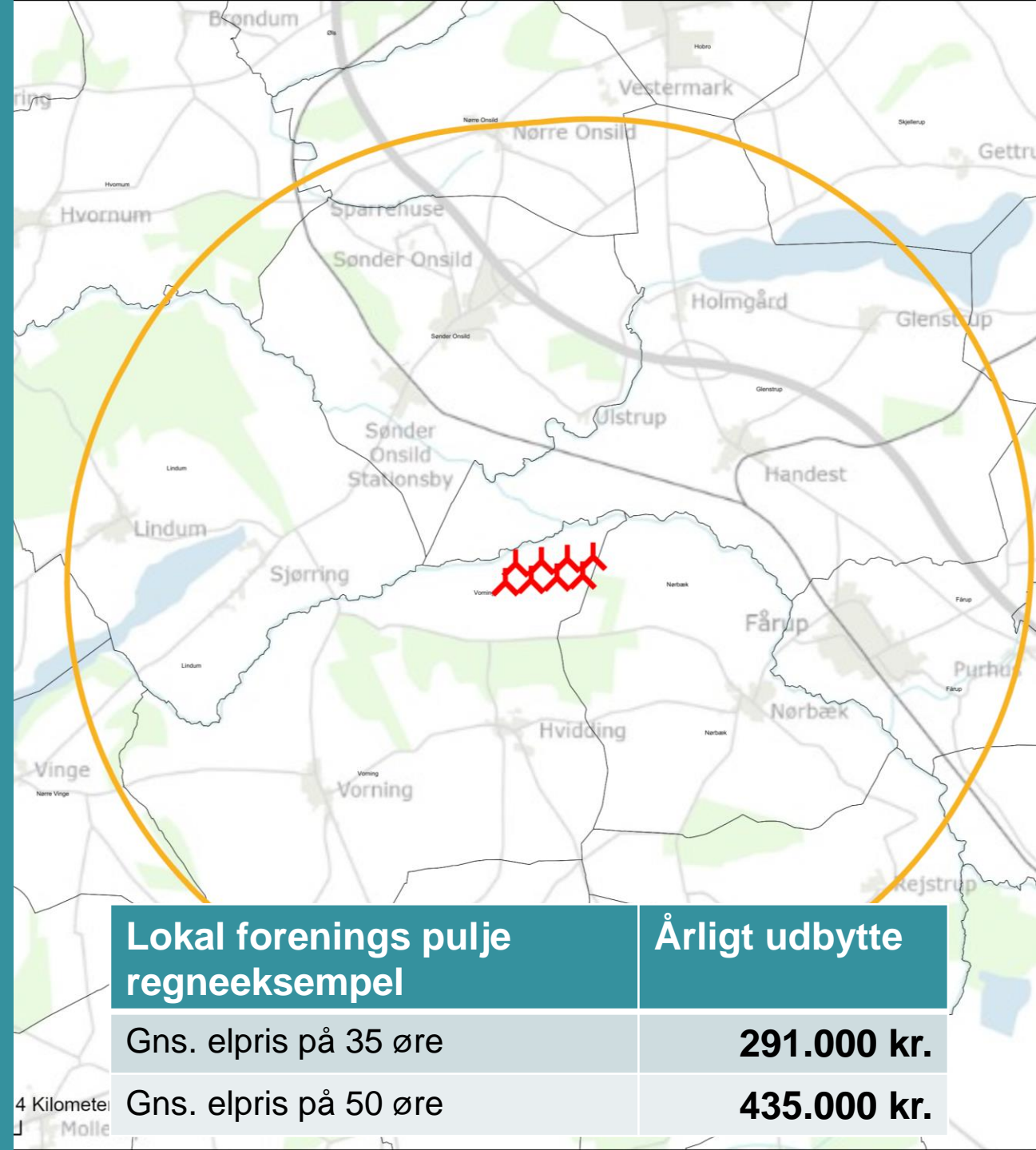


# Køberet til nærområdet

- Vi ønsker dialog om hvordan køberetten til nærområdet skal designes.
- Der udloddes andele svarende til 1 vindmølle
- Alle naboer ud til en endnu ikke fastsat grænse fra møllerne har mulighed for at købe op til 50 andele til ca. 4.000 kr. pr. stk.
- Fordelingen af andele afhænger af, hvor mange der ønsker at købe.
- Hvert år udbetales udbyttet fra parken til andelshaverne
- Naboer indenfor 1.200 meter kan tilkøbe andele op til samlet 50

# Årlig udbetaling til lokalområdet

- Eurowind vil i samarbejde med lokale ildsjæle stifte eller udpege en forening
- Foreningen vil have til hovedformål at formidle og uddele midler, som årligt tilføres fra projektet
- Samt arbejde for at midler fra den grønne pulje kommer lokalsamfundet, i umiddelbar nærhed af projektområdet, til gavn
- Dette skal sikre, at lokalsamfundet oplever gavn af projektet og opnår en styrket sammenhængskraft. Samtidig er hensigten at fremme lokalforankringen og styrke samarbejdet mellem Eurowind Energy og foreningen i forbindelse med projektet i hele dets levetid.



## Mere information

- Læs om og følg med i projektet på: [www.energiparkvesterkaer.dk](http://www.energiparkvesterkaer.dk)
- Du kan også læse om VE-loven
- Og find vores kontaktoplysninger, hvis du har spørgsmål.

## Energipark Vesterkær



### Har du spørgsmål?

Du er altid velkommen til at kontakte Project Manager Preben Møller, såfremt du har spørgsmål eller kommentarer til energiprojektet.

Tlf: +45 2088 5252

Mail: [vesterkaer@ewe.dk](mailto:vesterkaer@ewe.dk)



### Har du spørgsmål?

Du er altid velkommen til at kontakte Project Coordinator Eva Pedersen, såfremt du har spørgsmål til de forskellige ordninger under VE-Loven.

Tlf: +45 4470 3109

Mail: [vesterkaer@ewe.dk](mailto:vesterkaer@ewe.dk)

# Spørgsmål, idéer og forslag

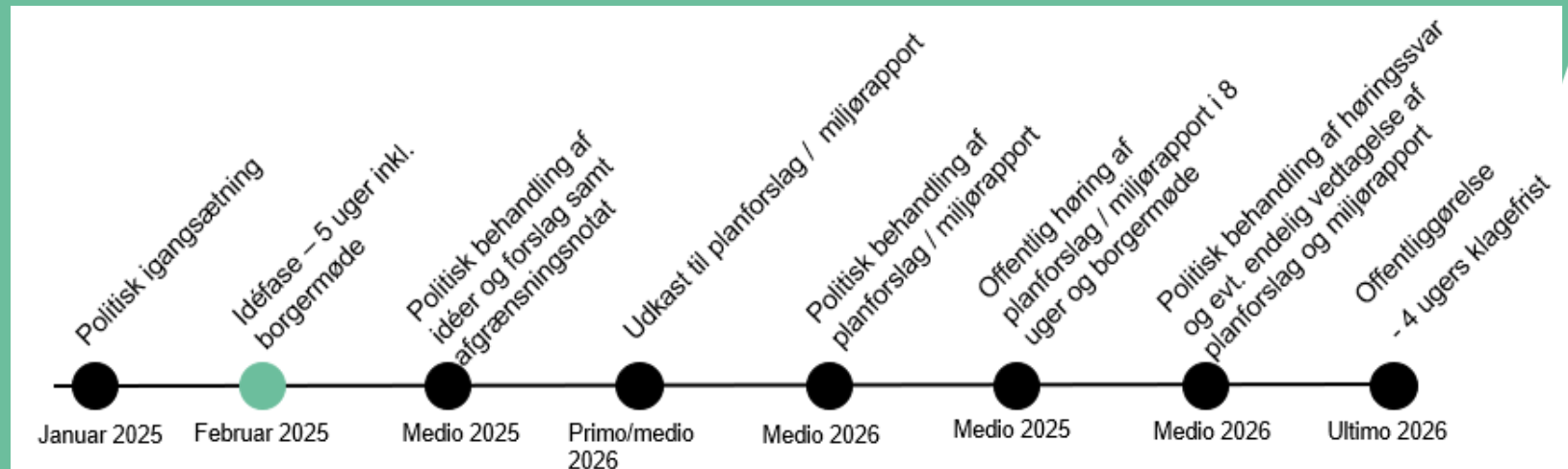
- Ordstyrer Trine Ribergaard Skammelsen, Viborg Kommune .
- Man bedes sige sit navn, samt hvor man bor.
- Der skrives ikke referat.

# Indsend idéer og forslag

Høringsperiode: 30. januar til 6. marts 2025

Svarfrist for indsendelse af idéer, forslag eller bemærkninger til den forestående planlægning:  
**onsdag den 6. marts 2025.**

Hørings svar sendes via boksen "Indsend idéer og forslag" på hjemmesiden:  
[viborg.dk/idefasevesterkaer](https://viborg.dk/idefasevesterkaer)



Tak for i aften



VIBORG  
KOMMUNE